

NOVAMOBILI



Night  
collection

NOVAMOBILI

Night  
collection

**Indice**

*Contents*

**Armadi e Cabine armadio**  
***Wardrobes and Walk-in closets***

p. 06

**Armadi anta battente**  
***Hinged door wardrobes***  
p. 08

Alfa  
p. 10, 16, 22

Crystal  
p. 26

Gola  
p. 30

Liberty  
p. 36

Perry  
p. 40, 46

Plissè  
p. 52

Stave  
p. 56

Unika  
p. 60

Vico  
p. 64

**Armadi anta scorrevole**  
***Sliding door wardrobes***  
p. 70

Alfa  
p. 72

Allison  
p. 76

Crystal  
p. 80

Dover  
p. 86

Gola  
p. 90

Layer  
p. 94

Offset  
p. 100

Picture  
p. 104

Plissè  
p. 108

Thick  
p. 114

**Armadi anta scorrevole complanare**  
***Flush-closing sliding door wardrobes***  
p. 118

Class  
p. 120

Middle  
p. 124

**Cabine armadio**  
***Walk-in closets***  
p. 128

Ben  
p. 130, 136

Break  
p. 140, 146

**Letti e Contenitori notte**  
***Beds and Bedroom storage units***

p. 150

**Letti**  
***Beds***  
p. 150

Bend  
p. 152

Brick  
p. 158

Groove  
p. 164

Hide  
p. 170, 174

Margot  
p. 180

Modo  
p. 186

Nido  
p. 194, 200

Park  
p. 206, 212

Siri  
p. 218, 224

Space  
testiera | headboard  
p. 230, 236

Tape  
p. 242

Time  
testiera | headboard  
p. 248

Tufté  
p. 254

Twice  
p. 260, 268

Velvet  
p. 274

**Contenitori notte**  
***Bedroom storage units***  
p. 150

Easy  
p. 206, 230, 236, 274

Float  
p. 170, 242

Giotto  
p. 200, 218

Giro-Giro  
p. 158, 180

Norman  
p. 186, 194

Pitagora  
p. 248, 260

Quarantacinque  
p. 174, 212

Sly  
p. 164, 224, 268

Square  
p. 152, 254

**Case**  
***Homes***

p. 280

Appartamento a Parigi  
*Paris apartment*  
p. 282

Casa a Helsinki  
*Helsinki home*  
p. 286

Casa colonica in Toscana  
*Tuscan farmhouse*  
p. 290

Attico a Hong Kong  
*Hong Kong penthouse*  
p. 294

Fienile ristrutturato nel Sussex  
*Sussex barn conversion*  
p. 298

Villa in Sardegna  
*Sardinia villa*  
p. 302

Appartamento a Praga  
*Prague apartment*  
p. 306

Beach house a Ibiza  
*Ibiza beach house*  
p. 310

Piano nobile a Venezia  
*Venice canalside residence*  
p. 314

Loft a Londra  
*London loft*  
p. 318

Casa sul lago di Lugano  
*Lugano lake house*  
p. 322

**Finiture e materiali**  
***Finishes and materials***

p. 326

**Indice prodotti**  
***Product index***

p. 334

## Armadi e Cabine armadio

### *Wardrobes and Walk-in closets*

Gli armadi arredano la camera da letto e si adattano alle peculiarità di ciascun ambiente, per organizzare lo spazio e il quotidiano. Versatilità e funzionalità caratterizzano le cabine, attrezzabili secondo le esigenze con diversi accessori ed elementi.

*Wardrobes add a decorative touch to the bedroom and adapt to accommodate each room's unique features and quirks, to organize spaces and daily life. Versatility and functionality are the distinguishing traits of the walk-in closets, which can be fitted out with different accessories and units to suit individual needs.*



Armadi anta battente

*Hinged door wardrobes*

# Alfa — 01



## Casa colonica in Toscana Tuscan farmhouse

Linee pulite ed essenziali incontrano la percezione materica del legno e della pietra. Il design raffinato della maniglia Metal esalta l'anta Alfa, donando all'ambiente un sapore attuale.

*Clean, pared-back lines meet the textural feel of wood and stone. The refined design of the Metal handle takes the Alfa door up a notch, giving the room a contemporary flavour.*





<sup>IT</sup> Armadio anta pieghevole Alfa in laccato opaco visone con maniglia Metal in laccato metal stagno, interno in finitura noce. Letto Groove in tessuto Sophie 12, piedini in finitura rovere miele.

<sup>EN</sup> Alfa folding door wardrobe in visone matt lacquered finish with Metal handle in tin metal lacquered finish, interior in noce finish. Groove bed in Sophie 12 fabric, feet in rovere miele finish.





<sup>IT</sup> Dettaglio della maniglia Metal in laccato metal stagno. Nella pagina accanto, dettaglio dell'interno armadio in finitura noce e divisorio telaio.



<sup>EN</sup> Detail of Metal handle in tin metal lacquered finish. Opposite: detail of wardrobe interior in noce finish and metal frame partition.

# Alfa

## — 02



### Villa in Sardegna Sardinia villa

Un ambiente dal mood contemporaneo ed elegante: le geometrie essenziali dell'armadio e del gruppo letto incontrano le linee fluide della morbida testiera del letto Velvet.

*A room that has an elegant, contemporary mood: the pared-back geometries of the wardrobe and bedroom units meet the flowing lines of the Velvet bed's soft headboard.*





IT Armadio anta battente Alfa in laccato opaco corda con terminale curvo e apertura push-pull, interno in finitura tweed. Moduli cassetto Easy e contenitori Tetris in appoggio su panca sp. 5 cm in finitura rovere

miele. Letto Velvet in tessuto Frida 54 e piedini in laccato metal stagno. Pouf Chico in tessuto Bonnie 27.

EN Alfa hinged door wardrobe in corda matt lacquered finish with curved end unit and push-to-open mechanism, interior in tweed finish. Easy drawer modules and Tetris units sitting on 5cm-thick bench

in rovere miele finish. Velvet bed in Frida 54 fabric and feet in tin metal lacquered finish. Chico ottoman in Bonnie 27 fabric.



<sup>IT</sup> Dettaglio del terminale curvo aperto e dell'interno in finitura tweed. Nella pagina accanto, armadio anta battente Alfa con terminale curvo e contenitori Tetris in finitura laccato opaco corda. Cassetti in cuoio finitura scoglio.

<sup>EN</sup> Detail of open curved end unit and interior in tweed finish. Opposite: Alfa hinged door wardrobe with curved end unit and Tetris units in corda matt lacquered finish. Leather drawers in scoglio finish.

## Alfa — 03



### **Piano nobile a Venezia** **Venice canalside residence**

La maniglia Stone in marmo di Carrara impreziosisce l'anta, donando all'intera composizione eleganza e carattere signorile. Il tono caldo del legno sottolinea i volumi distinti degli elementi.

*The Stone handle in the Carrara marble finish enhances the door, giving the whole configuration a refined air and a certain elegance. The warm tones of the wood underline the modules' different volumes.*



<sup>IT</sup> Armadio anta battente **Alfa** con moduli sovrapponibili in finitura rovere terra, maniglia **Stone** in marmo di Carrara e interno in finitura oxford. Contenitori **Square** in finitura rovere terra con telaio in metallo laccato

ossidato brunito e top in light stone bianco. Divano **Noa** in tessuto Aura 18 con piano in finitura rovere terra.

<sup>EN</sup> **Alfa** hinged door wardrobe with stackable modules in rovere terra finish, **Stone** handle in Carrara marble and interior in oxford finish. **Square** storage units in rovere terra finish with oxidized bronze lacquered

metal frame and bianco light stone top. **Noa** sofa in Aura 18 fabric with shelf in rovere terra finish.

## Crystal — 04



### **Beach house a Ibiza** **Ibiza beach house**

L'armadio in nicchia con anta pieghevole a specchio Crystal dona un tocco contemporaneo che arreda la camera; un elemento che caratterizza lo spazio notte in modo funzionale.

*The wardrobe recessed into an alcove with Crystal mirrored folding doors brings a touch of the contemporary that makes a statement in the interior scheme; a unit that gives the bedroom a distinctive look, while adding a functional element.*





<sup>IT</sup> Armadio anta pieghevole Crystal in specchio chiaro, interno in finitura tweed. Pouf Chico in tessuto Antibes 05 e tavolino Fly in finitura rovere miele. Testiera Space in finitura rovere miele e in tessuto Iris 17.

<sup>EN</sup> Crystal folding door wardrobe with light mirror doors and interior in tweed finish. Chico ottoman in Antibes 05 fabric and Fly occasional table in rovere miele finish. Space headboard in rovere miele finish and Iris 17 fabric.



## Gola — 05



### **Casa a Helsinki** ***Helsinki home***

Geometrie minimali dalle tonalità fredde e neutre, creano un equilibrio perfetto tra ricercatezza e spazi a misura di quotidiano. La superficie liscia dell'anta Gola esalta l'aspetto materico della boiserie.

*Minimal geometries with cool, neutral shades, striking a perfect balance between stylishness and spaces tailored to daily life. The smooth surface of the Gola door really sets off the textural look of the wall panelling.*





<sup>IT</sup> Armadio anta battente Gola con moduli con cassettoni in laccato opaco grigio e gola in laccato metal stagno. Boiserie sp. 2,7 cm in finitura rovere grigio. Cabina armadio Ben in laccato opaco nero grafite,

panca sp. 5 cm in finitura olmo termotrattato. Poltrona Origin in ecopelle Eva 11.

<sup>EN</sup> Gola hinged door wardrobe with modules with oversized drawers in grigio matt lacquered finish and profile in tin metal lacquered finish. 2,7cm-thick wall panelling in rovere grigio finish. Ben walk-in closet in

nero grafite matt lacquered finish, 5cm-thick bench in olmo termotrattato finish. Origin armchair in Eva 11 imitation leather.



<sup>IT</sup> Dettaglio dei moduli armadio con cassettoni. Nella pagina accanto, maniglia gola in laccato metal stagno, interno in finitura oxford.

<sup>EN</sup> Detail of wardrobe modules with oversized drawers. Opposite: profile handle in tin metal lacquered finish, interior in oxford finish



## Liberty — 06



### **Appartamento a Parigi** **Paris apartment**

L'armadio in nicchia si integra perfettamente alla parete: la superficie dell'anta Liberty si impreziosisce del distintivo incavo sagomato che funge da maniglia. Un armadio dalla linea essenziale e moderna.

*The recessed wardrobe blends seamlessly with the wall: the surface of the Liberty door is enhanced with the distinctive shaped recess acting as a handle. A wardrobe with modern, pared-back lines.*



<sup>IT</sup> Armadio anta battente Liberty in laccato opaco bianco con interno in finitura ardesia. Pouf Log in tessuto Callas 11.

<sup>EN</sup> Liberty hinged door wardrobe in bianco matt lacquered finish with interior in ardesia finish. Log ottoman in Callas 11 fabric.

## Perry — 07



### **Appartamento a Parigi** **Paris apartment**

Un armadio scenografico dall'aspetto elegante: l'anta battente Perry in vetro lascia intravedere l'interno dell'armadio personalizzabile secondo le esigenze, per un guardaroba sempre in ordine.

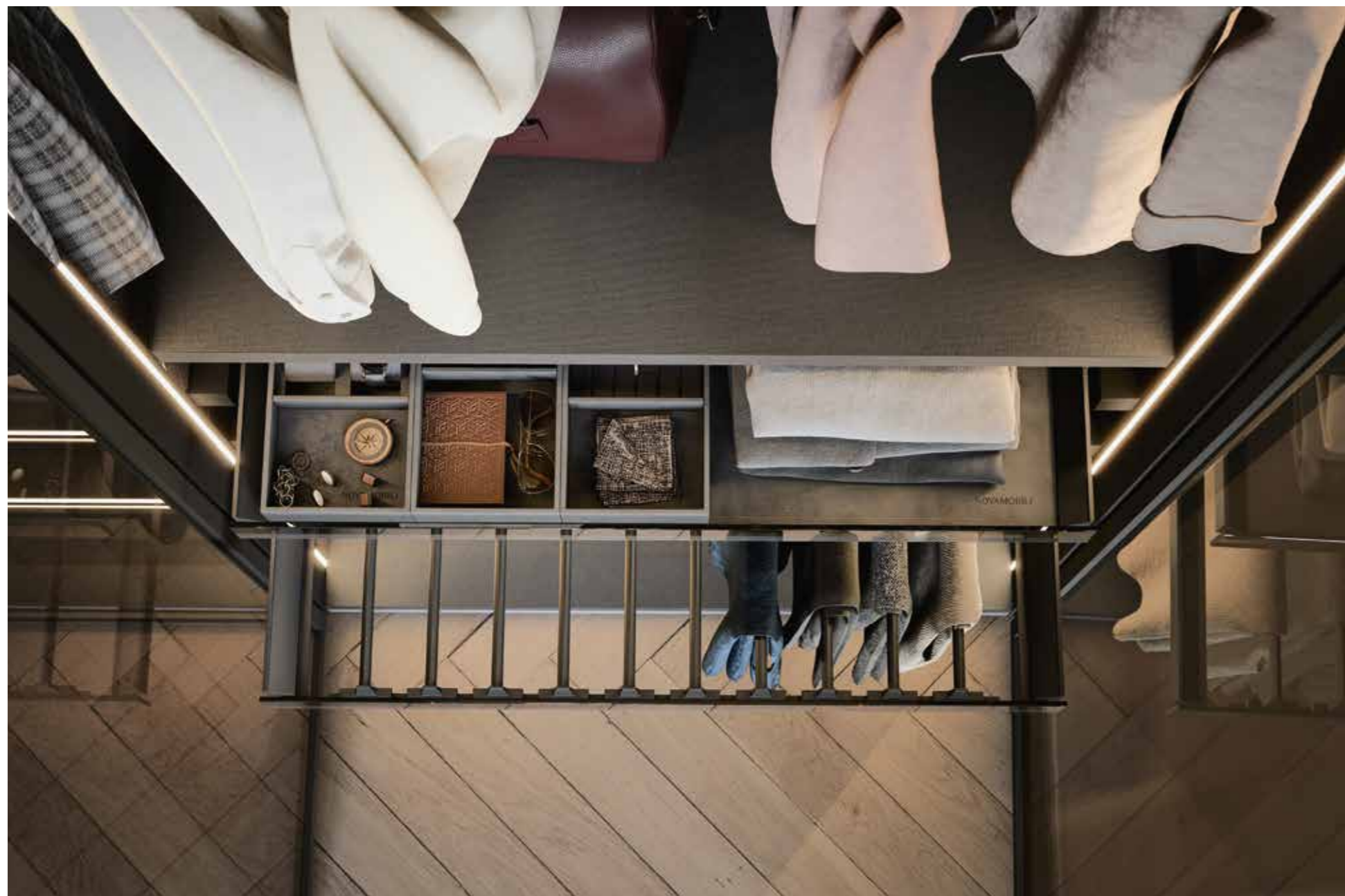
*An elegant-looking wardrobe that steals the spotlight: the Perry glass hinged door gives a tantalizing glimpse of the wardrobe interior, which can be customized to suit individual requirements, for a wardrobe that is always the height of organization.*





<sup>IT</sup> Armadio anta battente **Perry** ad angolo in vetro fumé con profilo brunito e interno in finitura ardesia. Panca **Cube** con struttura in metallo laccato ossidato brunito e seduta in tessuto Egle 05.

<sup>EN</sup> **Perry** corner hinged door wardrobe in smoked glass with bronze-finish frame and interior in ardesia finish. **Cube** bench with metal base in oxidized bronze lacquered finish and seat in Egle 05 fabric.



<sup>IT</sup> Dettaglio del vassoio con vaschette portaoggetti e porta pantaloni estraibili. Nella pagina accanto, cassetiera in finitura ardesia.

<sup>EN</sup> Detail of tray with organizer inserts and pull-out trouser rack. Opposite: drawer unit in ardesia finish.





## Perry — 08



### **Loft a Londra** **London loft**

L'armadio Perry in vetro cannettato si fonde perfettamente allo stile dell'ambiente e dona un accento contemporaneo. L'angolo con apertura Panorama regala funzionalità all'intera composizione.

*The Perry reeded glass wardrobe goes perfectly with the style of the room and adds a contemporary accent. The corner unit with the Panorama opening system adds functionality to the whole configuration.*



IT Armadio anta battente Perry, modulo angolo con apertura Panorama, ante in vetro cannettato e in finitura rovere carbone, interno in finitura tweed. Libreria Pontile con struttura in metallo laccato

ossidato brunito, ripiani e listelli frontali in finitura rovere carbone. Poltrona Hamptons in finitura rovere carbone e seduta in tessuto Sophie 18.

EN Perry hinged door wardrobe, corner module with Panorama opening system, reeded glass and rovere carbone doors, interior in tweed finish. Pontile bookcase with oxidized bronze lacquered

metal structure, shelves and front strips in rovere carbone finish. Hamptons armchair in rovere carbone finish and seat in Sophie 18 fabric.



<sup>IT</sup> Dettaglio del modulo Perry ad angolo con apertura Panorama.

<sup>EN</sup> Detail of Perry corner module with Panorama opening system.



## Plissé — 09



### Fienile ristrutturato nel Sussex Sussex barn conversion

La luce disegna sofisticati chiaroscuri sulla superficie tridimensionale dell'anta Plissé. Il terminale trapezio diventa un dettaglio che impreziosisce l'armadio e dona eleganza all'intera composizione.

*Light plays across the three-dimensional surface of the Plissé door creating sophisticated patterns of light and shade. The trapezium end unit becomes an embellishing detail that elevates the wardrobe and graces the whole configuration with an elegant air.*



<sup>IT</sup> Armadio anta battente Plissé con terminale trapezio, in finitura noce.

<sup>EN</sup> Plissé hinged door wardrobe with trapezium end unit, in noce finish.

## Stave — 10



### **Appartamento a Praga** ***Prague apartment***

L'armadio battente Stave con terminale curvo si adatta in modo naturale all'architettura della stanza; è realizzato con doghe che creano un gioco di volumi dal carattere distintivo.

*The Stave hinged door wardrobe with curved end unit adapts naturally to accommodate the room's architecture; it is produced with decorative battens that create a play of volumes creating a distinctive feature.*



IT Armadio anta battente dogata Stave in laccato opaco castagna con terminale curvo, interno in finitura oxford. Scrivitoio Ninfea con separé in tessuto Aura 13, piano in finitura rovere carbone,

cassetto in laccato opaco castagna. Sedia Rose in rovere carbone e in tessuto Dafne 08.

EN Stave slatted hinged door wardrobe in castagna matt lacquered finish with curved end unit, interior in oxford finish. Ninfea desk with screen in Aura 13 fabric, top in rovere carbone finish, castagna

matt lacquered drawer. Rose chair in rovere carbone and Dafne 08 fabric.



# Unika

## — 11



### Casa a Helsinki *Helsinki home*

L'armadio con taglio mansardato si integra alla libreria Wall 30, sfruttando lo spazio con un tocco contemporaneo. La linea moderna dell'anta Unika dona personalità e carattere all'ambiente.

*The wardrobe cut to accommodate a sloped ceiling incorporates the Wall 30 bookcase, making the best use of space with a contemporary touch. The modern line of the Unika door injects personality and character into the room.*







IT Armadio anta battente Unika con taglio mansardato ed elemento ponte in laccato opaco cenere, interno in finitura tweed. Libreria Wall 30 in finitura rovere grigio. Comodino Allout in laccato opaco ginepro. Letto Twice in finitura

rovere grigio con testiera in tessuto Iris 11 e piedini in laccato ossidato brunito. Tavolino Fly in finitura rovere carbone. Panca Church in tessuto Gaia 21 con gambe in laccato ossidato brunito.

EN Unika hinged door wardrobe cut to accommodate sloped ceiling and bridging unit in cenere matt lacquered finish, tweed finish interior. Wall 30 bookcase in rovere grigio

finish. Twice bed in rovere grigio finish with headboard in Iris 11 fabric and oxidized bronze lacquered feet. Fly occasional table in rovere carbone finish. Church bench in Gaia 21 fabric with legs in bronze oxidized lacquered finish.

## Vico — 12



### **Casa sul lago di Lugano** **Lugano lake house**

La composizione armadio con terminale libreria crea un ambiente funzionale dove trovare spazio per ogni elemento. Il dettaglio della maniglia a incasso è il segno caratterizzante dell'anta battente Vico.

*The wardrobe configuration with bookcase end unit creates a functional interior with a home for everything. The recessed handle detail is the distinctive feature of the Vico hinged door.*





IT Armadi anta battente **Vico** con terminale a giorno e con elemento ponte con anta battente **Alfa** e consolle, in laccato opaco laguna. Sedia **Navy** in finitura rovere chiaro e seduta in tessuto **Callas 40**. Letto **Twice** in finitura rovere chiaro, testiera in tessuto **Iris 57**

e piedini in laccato metal stagno. Comodino **Sly** con contenitore **Tetris** in finitura rovere chiaro. Tavolini **Globe** con gambe in laccato metal stagno, top nella stessa finitura e in finitura rovere chiaro.

EN **Vico** hinged door wardrobes with open end bridging unit and **Alfa** hinged door table, in laguna matt lacquered finish. **Navy** chair in rovere chiaro finish and seat in **Callas 40** fabric. **Twice** bed in rovere chiaro finish, headboard in

**Iris 57** fabric and feet in tin metal lacquered finish. **Sly** bedside table with **Tetris** unit in rovere chiaro finish. **Globe** occasional tables with legs in tin metal lacquered finish, top in the same finish and in rovere chiaro finish.



<sup>IT</sup> Dettaglio della maniglia a incasso dell'anta battente Vico. Nella pagina accanto, terminale a giorno in finitura laccato opaco laguna.

<sup>EN</sup> Detail of recessed handle on Vico hinged door. Opposite: open end unit in laguna matt lacquered finish.

Armadi anta scorrevole

*Sliding door wardrobes*

# Alfa

## — 01



### Casa sul lago di Lugano Lugano lake house

Un armadio dall'estetica essenziale, che lo rende adattabile a diverse soluzioni di arredo. La linea minimale dell'anta scorrevole Alfa diventa un tratto distintivo della composizione.

*A wardrobe espousing a pared-back aesthetic, allowing it to sit easily in different decor schemes. The minimal line of the Alfa sliding door becomes a distinguishing feature of the configuration.*



IT Armadio anta scorrevole **Alfa** con maniglia **Asse**, in laccato opaco piombo, interno in finitura oxford. Pouf **Log** in tessuto Sophie 45. Testiera **Space** in finitura rovere chiaro, letto **Sommier** in pelle Ares 11,

moduli cassetto sospesi **Easy** in laccato ossidato brunito. Moduli cassetto **Easy** in appoggio su panca sp. 5 cm in finitura rovere chiaro.

EN **Alfa** sliding door wardrobe with **Asse** handle, in piombo matt lacquered finish, interior in oxford finish. **Log** ottoman in Sophie 45 fabric. **Space** headboard in rovere chiaro finish, **Sommier** bed in Ares 11 leather, **Easy**

wall-mounted drawer modules in oxidized bronze lacquered finish. **Easy** drawer modules sitting on 5cm-thick bench in rovere chiaro finish.

## Allison — 02



### **Fienile ristrutturato nel Sussex** **Sussex barn conversion**

La geometria pulita e distinta dell'anta scorrevole Allison trasforma una nicchia in uno spazio accogliente: la linea essenziale dell'anta diventa tutt'uno con la parete.

*The clean, refined geometry of the Allison sliding door transforms a recess into an inviting space: the door's pared-back lines merge seamlessly with the wall.*







<sup>IT</sup> Armadio anta scorrevole Allison in laccato opaco visone, interno in finitura noce. Tavolino Orbis con piedini in laccato opaco visone con top in marmo grigio Oriente opaco.

<sup>EN</sup> Allison sliding door wardrobe in visone matt lacquered finish, interior in noce finish. Orbis occasional table with feet in visone matt lacquered finish with matt grigio Oriente marble top.



## Crystal — 03



### **Appartamento a Parigi** **Paris apartment**

La raffinatezza incontra la funzionalità nell'armadio con ante scorrevoli Crystal. Il profilo verticale a tutta altezza, integrato nel telaio, funge da maniglia e impreziosisce la composizione.

*Refinement meets function in the wardrobe featuring Crystal sliding doors. The full-height vertical profile, built into the frame, acts as a handle and takes the whole configuration to the next level.*



IT Armadio anta scorrevole **Crystal** in specchio brunito con profili in laccato ossidato brunito, interno in finitura oxford. Comò e comodino **Norman** in finitura rovere terra con top

in marmo bianco di Carrara. Letto **Modo** in tessuto Egle 05.

EN **Crystal** sliding door wardrobe with tinted mirror doors, oxidized bronze lacquered frame, interior in oxford finish. **Norman** chest of drawers and bedside table in rovere terra finish

with bianco Carrara marble top. **Modo** bed in Egle 05 fabric.



<sup>IT</sup> Interno armadio con dettaglio del porta cravatte estraibile. Nella pagina accanto, servetto appendiabiti.

<sup>EN</sup> Wardrobe interior with detail of pull-out tie rack. Opposite: clothes lift.



## Dover — 04



### **Attico a Hong Kong** **Hong Kong penthouse**

L'anta scorrevole Dover si distingue per la linea geometrica: può essere personalizzata con uno o più profili orizzontali, ton sur ton o a contrasto, in base allo stile della composizione.

*The Dover sliding door stands out for its geometric lines: it can be customized with one or more horizontal profiles, either tone-on-tone or contrasting, depending on the style of the configuration.*



<sup>IT</sup> Armadio anta scorrevole Dover in laccato ossidato peltro con interno in finitura oxford. Cassettera a isola Giro-Giro in laccato ossidato brunito e top in light stone nero.

<sup>EN</sup> Dover sliding door wardrobe in oxidized pewter lacquered finish with interior in oxford finish. Giro-Giro island drawer unit in oxidized bronze lacquered finish and nero light stone top.



## Gola — 05

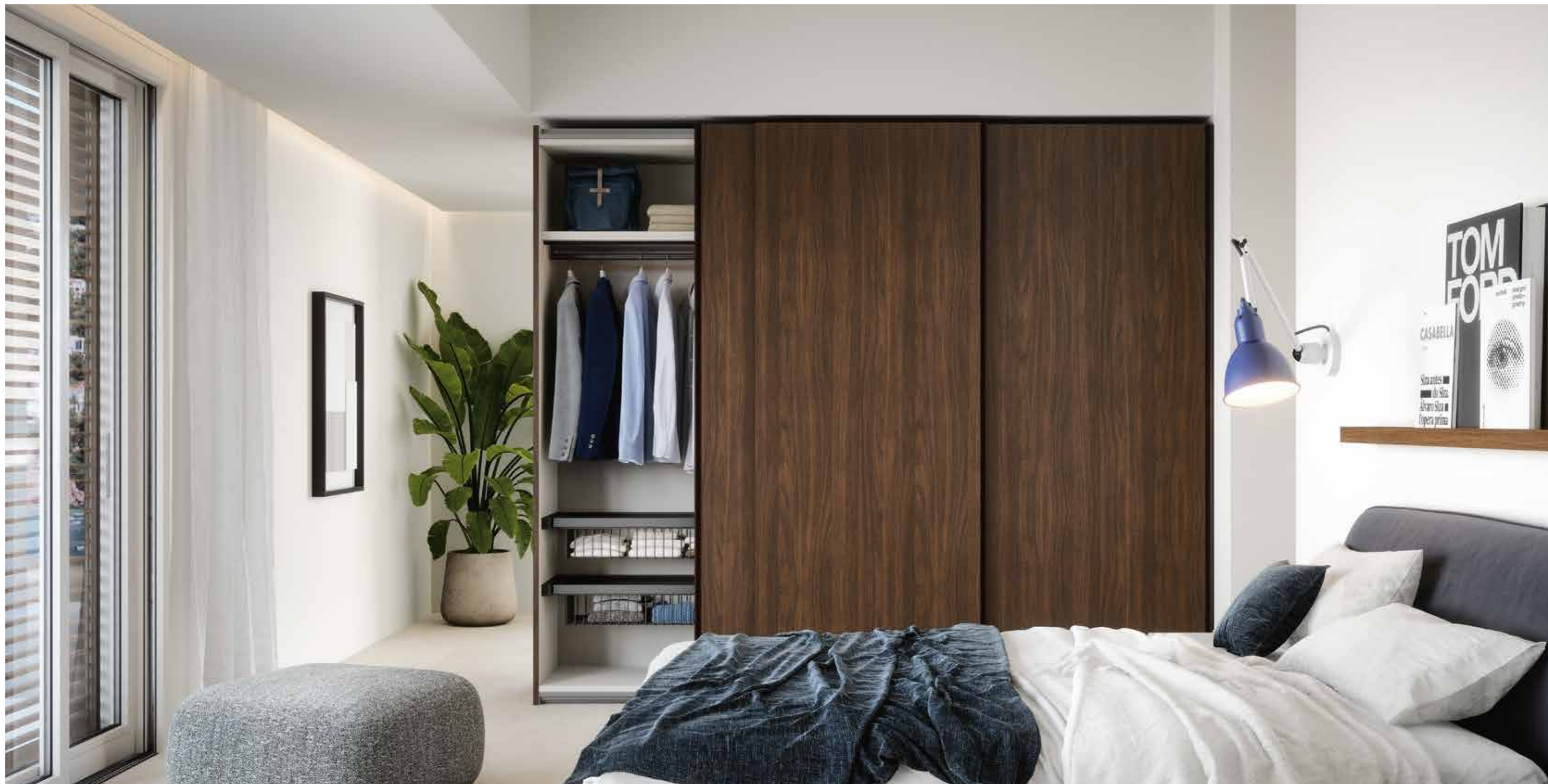


### **Beach house a Ibiza** **Ibiza beach house**

Lo stile minimalista dell'armadio con anta scorrevole Gola lascia spazio alla praticità, grazie anche alla maniglia, costituita da una gola laterale a tutta altezza.

*The minimalist style of the Gola sliding door wardrobe makes way for practicality, thanks in part to the handle, which consists in a full-height profile running up the side of the door.*





IT Armadio anta scorrevole **Gola** in finitura noce con gola in laccato metal brown, interno in finitura oxford. Letto **Tape** in tessuto Gaia 18 con cinghie in nylon finitura marino, mensola **Riga** in finitura

noce canaletto. Pouf **Blossom** in tessuto Bonnie 18.

EN **Gola** sliding door wardrobe in noce finish with profile in brown metal lacquered finish, interior in tweed finish. **Tape** bed in Gaia 18 fabric with nylon belts in marino finish. **Riga** shelf in noce canaletto

finish. **Blossom** ottoman in Bonnie 18 fabric.



## Layer — 06



### **Appartamento a Praga** **Prague apartment**

L'armadio scorrevole Layer è caratterizzato dall'abbinamento di finiture in cuoio e vetro cannettato che creano un'atmosfera contemporanea. Questo dettaglio dona all'ambiente un sapore moderno e raffinato.

*The distinguishing feature of the Layer sliding door wardrobe is the combination of leather and reeded glass finishes, which together create a contemporary atmosphere. This detail gives the room a refined modern flavour.*





IT Armadio anta scorrevole Layer con ante in cuoio finitura scoglio e in vetro cannettato, interno in finitura oxford. Letto Brick in tessuto Chloé 11. Comò Giro-Giro in finitura olmo termotrattato, top in cuoio

finitura scoglio, piedini e maniglie in laccato metal ottone.

EN Layer sliding door wardrobe with leather doors in scoglio finish and reeded glass doors, interior in oxford finish. Brick bed in Chloé 11 fabric. Giro-Giro chest of drawers in olmo termotrattato finish, leather

top in scoglio finish, feet and handles in brass metal lacquered finish.



<sup>IT</sup> Interno dell'armadio con ripiano in vetro luminoso e sanificatore per l'aria. Nella pagina accanto, dettaglio del telaio delle ante Layer.

<sup>EN</sup> Wardrobe interior with lit glass shelf and air sanitizer. Opposite: detail of Layer door frame.



## Offset — 07



### Villa in Sardegna Sardinia villa

Un raffinato contrasto cromatico impreziosisce l'ambiente e dona carattere: l'anta Offset in laccato opaco visone è abbinata a pannelli in noce canaletto, per una composizione di forte impatto.

*A refined colour contrast enhances the room and injects character: the Offset door in the visone matt lacquered finish can be teamed with noce canaletto panels for a striking overall result.*





IT Armadio anta scorrevole Offset in laccato opaco visone e in finitura noce canaletto, interno in finitura tweed. Comò Norman in finitura noce canaletto. Letto Nido in laccato opaco ginepro e in tessuto

Gaia 21. Specchio Odette in laccato opaco ginepro. Libreria Wall 30 in laccato opaco visone. Poltrona Artichoke in tessuto Egle 06.

EN Offset sliding door wardrobe in visone matt lacquered and noce canaletto finish, interior in tweed finish. Norman chest of drawers in noce canaletto finish. Nido bed in Gaia 21 fabric and in ginepro matt

lacquered finish. Odette mirror in ginepro matt lacquered finish. Wall 30 bookcase in visone matt lacquered finish. Artichoke armchair in Egle 06 fabric.

## Picture — 08



### **Attico a Hong Kong** **Hong Kong penthouse**

L'anta scorrevole Picture arreda la camera in modo contemporaneo grazie alla geometria pulita ed essenziale. Il dettaglio della gola verticale caratterizza l'anta e diventa un elemento distintivo.

*The Picture sliding door makes a contemporary statement in the bedroom scheme with its sleek, pared-back geometry. The vertical profile detail characterizes the door and becomes a distinguishing feature.*





<sup>IT</sup> Armadio anta scorrevole Picture in laccato ossidato brunito e interno in finitura tweed. Boiserie sp. 2,7 cm e mensole Duo in laccato ossidato brunito. Scrivitoio Fold con struttura in metallo laccato ossidato brunito e

top in finitura quarzo seta. Pouf Log in tessuto Iris 11. Poltrona Haiku in tessuto Gaia 11 con piedini in metallo laccato ossidato brunito.

<sup>EN</sup> Picture sliding door wardrobe in oxidized bronze lacquered finish with interior in tweed finish. 2,7cm-thick wall panelling and Duo shelves in oxidized bronze lacquered finish. Fold desk with oxidized bronze

lacquered metal frame and top in quarzo seta finish. Log ottoman in Iris 11 fabric. Haiku armchair in Gaia 11 fabric with metal feet in oxidized bronze lacquered finish.

## Plissé — 09



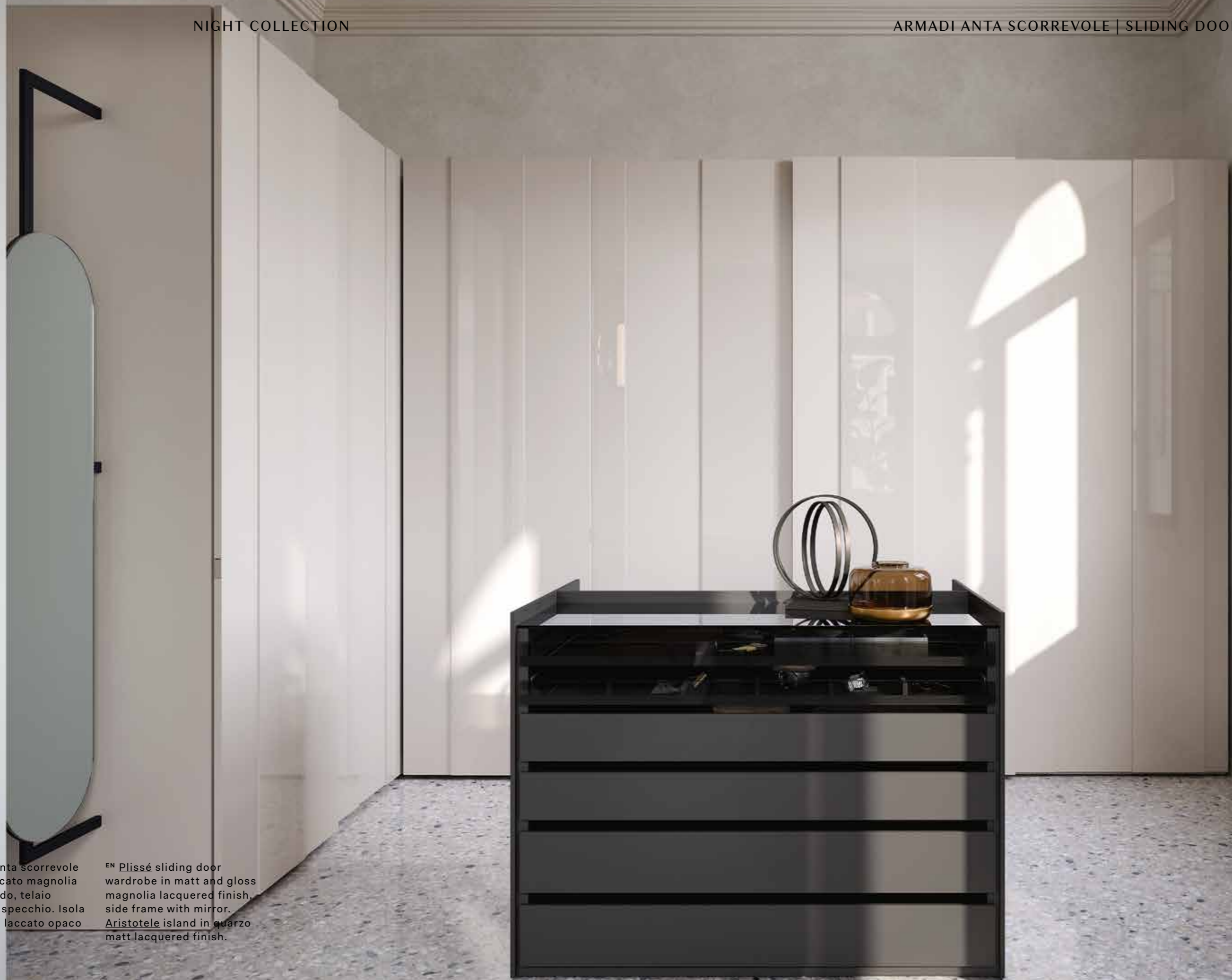
### **Piano nobile a Venezia** **Venice canalside residence**

L'anta dell'armadio scorrevole Plissé si arricchisce di un elegante ton sur ton, dato dall'alternanza della finitura opaca e lucida. Un armadio dallo stile ricercato che arreda con raffinatezza.

*The door on the Plissé sliding door wardrobe is taken up a notch by an elegant tone-on-tone effect, achieved by alternating matt and gloss finishes. A stylish wardrobe that makes a refined addition to the interior scheme.*







<sup>IT</sup> Armadio anta scorrevole Plissé in laccato magnolia opaco e lucido, telaio laterale con specchio. Isola Aristotele in laccato opaco quarzo.

<sup>EN</sup> Plissé sliding door wardrobe in matt and gloss magnolia lacquered finish, side frame with mirror. Aristotele island in quartz matt lacquered finish.



<sup>IT</sup> Interno dell'armadio in finitura tweed. Settimanale Giotto in finitura rovere carbone. Nella pagina accanto, dettaglio dei cassetti accessoriabili dell'isola Aristotele.

<sup>EN</sup> Wardrobe interior in tweed finish. Giotto tallboy in rovere carbone finish. Opposite: detail of accessorizable drawers on Aristotele island.



## Thick — 10



### **Loft a Londra** **London loft**

Un guardaroba che unisce praticità ed eleganza: la chiusura in vetro stop-sol lascia intravedere una composizione realizzata per dare spazio agli oggetti del quotidiano.

*A wardrobe that combines practicality and elegance: the stop-sol glass closing system gives a tantalizing glimpse of a configuration designed to provide a home for everyday objects.*

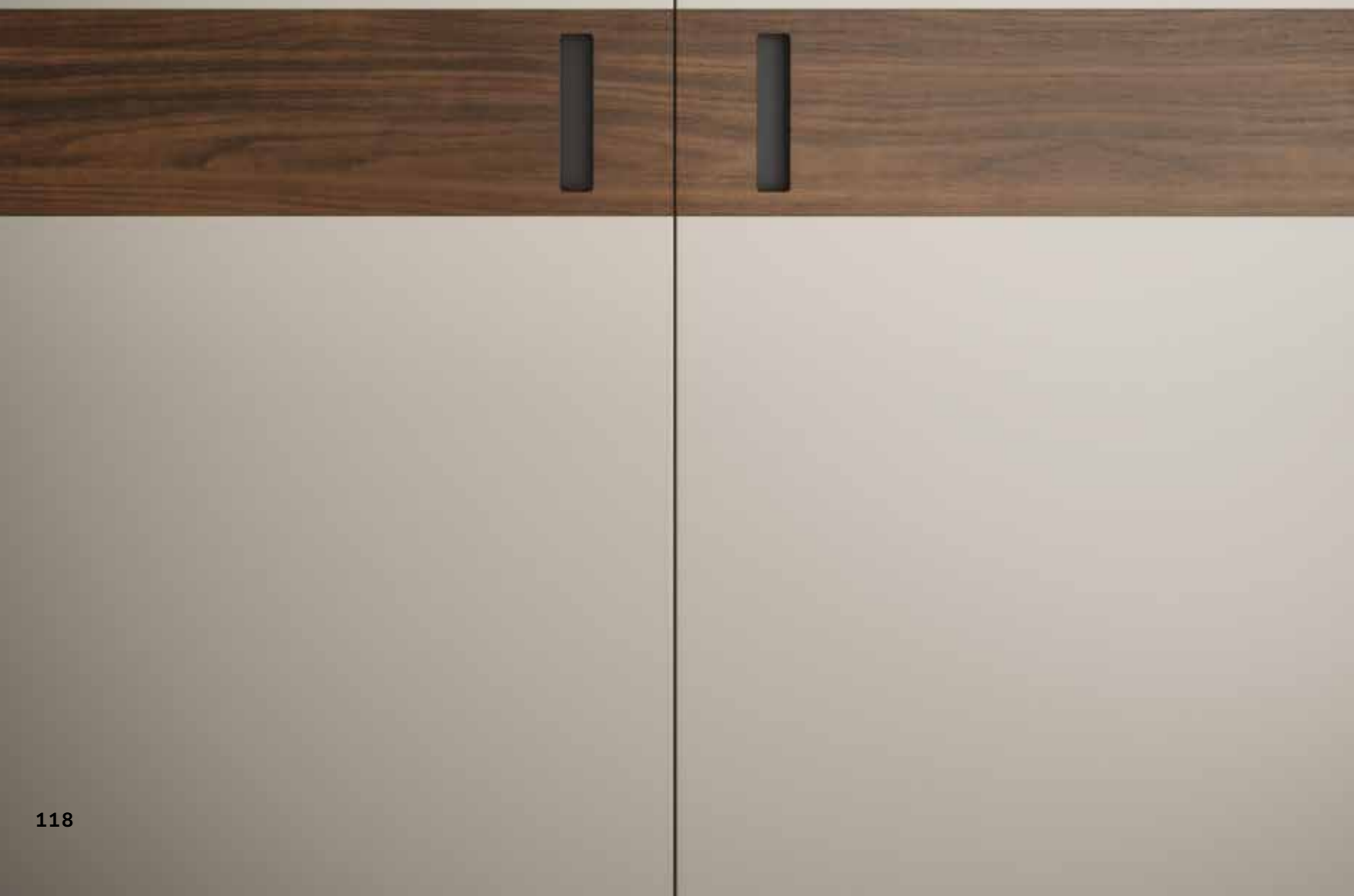


<sup>IT</sup> Armadio anta scorrevole **Thick** con maniglia **Stick**, in laccato ossidato brunito, interno in finitura oxford. Cabina **Break** in finitura tweed. Chiusura scorrevole in vetro stop-sol e profilo in metallo finitura brunito.

<sup>EN</sup> **Thick** sliding door wardrobe with **Stick** handle, in oxidized bronze lacquered finish, interior in oxford finish. **Break** walk-in closet in tweed finish. Sliding closing system in stop-sol glass with bronze-finish metal frame.

Armadi anta scorrevole complanare

*Flush-closing sliding door wardrobes*



## Class — 01



### **Casa colonica in Toscana** **Tuscan farmhouse**

Un armadio essenziale, caratterizzato dall'anta Class che si distingue per il dettaglio dell'inserito con maniglia integrata in contrasto di colore. Una combinazione che dona alla camera un'atmosfera ricercata.

*An understated wardrobe characterized by the Class door, whose distinguishing trait is the insert detail with the integrated handle in a contrasting colour. A combination that graces the room with a stylish atmosphere.*



<sup>IT</sup> Armadio anta scorrevole complanare Class in laccato opaco corda e inserto in finitura noce canaletto, interno in finitura tweed. Libreria Freebook in laccato opaco foresta.

<sup>EN</sup> Class flush-closing sliding door wardrobe in corda matt lacquered finish with insert in noce canaletto finish, interior in tweed finish. Freebook bookcase in foresta matt lacquered finish.



## Middle — 02



### **Fienile ristrutturato nel Sussex** **Sussex barn conversion**

L'anta scorrevole complanare Middle conferisce all'ambiente un gusto signorile e distinto, mettendo in evidenza il raffinato inserto centrale con maniglia integrata in rovere terra.

*The Middle flush-closing sliding door gives the room a refined, dignified flavour, highlighting the refined central insert with integrated handle in the rovere terra finish.*





<sup>IT</sup> Armadio anta scorrevole complanare Middle in laccato opaco sabbia e inserto in finitura rovere terra, interno in finitura tweed. Comò Quarantacinque in finitura rovere terra, top in cuoio finitura testa di moro.

<sup>EN</sup> Middle flush-closing sliding door wardrobe in sabbia matt lacquered finish with insert in rovere terra finish, interior in tweed finish. Quarantacinque chest of drawers in rovere terra finish, leather top in testa di moro finish.

## Cabine armadio

### *Walk-in closets*



# Ben

## — 01



### **Casa a Helsinki** **Helsinki home**

Un arredo minimal, caratterizzato da elementi funzionali dai tratti moderni. La cabina armadio Ben aiuta a organizzare in modo semplice il guardaroba.

*A minimal furnishing solution featuring modern-looking functional elements. The Ben walk-in closet helps organize your wardrobe effortlessly.*





<sup>IT</sup> Cabina armadio **Ben** in laccato opaco nero grafite e panca sp. 5 cm in finitura olmo termotrattato. I ripiani e i cappelli della cabina sono in versione Flat.

<sup>EN</sup> **Ben** walk-in closet in nero grafite matt lacquered finish and 5cm-thick bench in olmo termotrattato finish. The walk-in closet's shelves and top covers are in the Flat version.





<sup>IT</sup> Cabina armadio **Ben** in laccato opaco nero grafite e panca sp. 5 cm in finitura olmo termotrattato. Pouf **Loto** in tessuto Febe 42 e poltrona **Origin** in ecopelle Eva 11.

<sup>EN</sup> **Ben** walk-in closet in nero grafite matt lacquered finish and 5cm-thick bench in olmo termotrattato finish. **Loto** ottoman in Febe 42 fabric and **Origin** armchair in Eva 11 imitation leather.

## Ben — 02



### **Beach house a Ibiza** **Ibiza beach house**

I toni neutri della cabina Ben si adattano all'ambiente, esaltando lo stile naturale della composizione. La sua struttura compatta arreda la stanza in modo funzionale e contemporaneo.

*The neutral shades of the Ben walk-in closet sit well in the space, bringing out the configuration's natural style. Its compact structure makes a functional and contemporary addition to the interior scheme.*





<sup>IT</sup> Cabina armadio **Ben** in finitura tweed. I ripiani e i cappelli della cabina sono in versione Fold, con angoli ripiegati con lavorazione folding.

<sup>EN</sup> **Ben** walk-in closet in tweed finish. The walk-in closet's shelves and top covers are in the Fold version, with ends turned up or down with mitre-folded finish.

## Break — 03



### **Attico a Hong Kong** **Hong Kong penthouse**

Un ambiente moderno ma versatile, dove la cabina armadio Break si distingue per il gusto contemporaneo. La composizione arreda lo spazio notte creando un guardaroba ordinato.

*A modern yet versatile space, in which the Break walk-in closet stands out for its contemporary flavour. The configuration furnishes the bedroom, creating a well-organized wardrobe.*





IT Cabina armadio **Break** in finitura ardesia. Mensola **Riga** in laccato opaco ambra, con specchio. Pouf **Loto** in tessuto Callas 39. Chiusura scorrevole in vetro fumé con profili in metallo

finitura brunito. Letto **Margot** in tessuto Aura 11. Cassettiera ad isola **Giro-Giro** in laccato ossidato brunito con top in light stone nero.

EN **Break** walk-in closet in ardesia finish. **Riga** shelf with mirror in ambra matt lacquered finish. **Loto** ottoman in Callas 39 fabric. Sliding closing system in smoked glass with

bronze-finish metal frame. **Margot** bed in Aura 11 fabric. **Giro-Giro** island drawer unit in oxidized bronze lacquered finish with nero light stone top.





<sup>IT</sup> Dettaglio del porta pantaloni e del vassoio estraibili.

<sup>EN</sup> Detail of pull-out trouser rack and tray.



## Break — 04



### **Loft a Londra** ***London loft***

La cabina armadio Break unisce gusto e versatilità, per creare una soluzione funzionale nella zona ingresso. Un guardaroba utile e dall'aspetto signorile, personalizzabile in base alle esigenze.

*The Break walk-in closet combines taste and versatility to create a functional solution in the entry area. A useful, refined-looking wardrobe that can be tailored to individual requirements.*



<sup>IT</sup> Cabina armadio **Break** con specchio e staffa porta scialle, in finitura tweed. Armadio anta scorrevole **Thick** con maniglia **Stick**, in laccato ossidato brunito. Nella pagina accanto, dettaglio dei ripiani portascarpe.

<sup>EN</sup> **Break** walk-in closet with mirror and scarf hanger, in tweed finish. **Thick** sliding door wardrobe with **Stick** handle, in oxidized bronze lacquered finish. Opposite: detail of shoe rack shelves.

## Letti e Contenitori notte

### *Beds and Bedroom storage units*

Gli arredi dedicati allo spazio notte definiscono l'ambiente, rendendolo personale e distintivo. Il letto trasforma il riposo in un momento di autentico piacere, mentre i complementi notte arredano dando alla camera un tocco funzionale e caratterizzante.

*Bedroom furniture defines the space, making it personal and distinctive. The bed turns bedtime into pamper time, while occasional bedroom furniture gives the room a functional, distinguishing touch.*



## Bend + Square — 01



### Fienile ristrutturato nel Sussex Sussex barn conversion

Le geometrie del letto Bend caratterizzano l'ambiente, donando armonia all'intera composizione: la testiera arcuata insieme al giroletto con angoli stondati disegnano una linea sinuosa e armonica.

*The geometries of the Bend bed give the room its character, providing the whole scheme with a certain harmony: the curved headboard and bed surround with rounded corners combine to trace sinuous, harmonious lines.*





IT Letto **Bend** in finitura noce, piedini in laccato ossidato brunito. Contenitori **Square** in laccato opaco castagna e vano a giorno in finitura noce. Panca **Dora** imbottita in tessuto Florence 42 con

piedini in finitura noce canaletto. Mensola **Riga** con specchio e appendiabiti in laccato ossidato brunito. Pouf **Log** in tessuto Calima 10. Specchio **Deep** in laccato ossidato brunito.

EN **Bend** bed in noce finish, oxidized bronze lacquered feet. **Square** storage units in castagna matt lacquered with open shelving in noce finish. **Dora** padded bench in Florence 42 fabric with feet in noce canaletto finish.

**Riga** shelf with mirror and coat hooks in oxidized bronze lacquered finish. **Log** ottoman in Calima 10 fabric. **Deep** mirror in oxidized bronze lacquered finish.



<sup>IT</sup> Dettaglio della maniglia a incasso dei contenitori Square.

<sup>EN</sup> Detail of recessed handle on Square storage units.



## Brick + Giro-Giro — 02



### **Appartamento a Praga** ***Prague apartment***

La linea sinuosa della testiera del letto Brick ingentilisce i volumi rigorosi della collezione Giro-Giro, donando alla composizione un mood contemporaneo e cittadino.

*The sinuous lines of the headboard on the Brick bed temper the stark volumes of the Giro-Giro collection, giving the setting a contemporary, urban feel.*





<sup>IT</sup> Nella pagina accanto comodino Giro-Giro composto da due moduli cassetto in finitura olmo termotrattato, con top in cuoio finitura scoglio, piedini e maniglie in laccato metal ottone.

<sup>EN</sup> Opposite: Giro-Giro 2-drawers module bedside table in olmo termotrattato finish with leather top in scoglio finish, feet and handles in brass metal lacquered finish.

## Groove + Sly — 03



### **Casa colonica in Toscana** **Tuscan farmhouse**

La morbida testiera del letto Groove, come un grande cuscino, avvolge il giroletto dalla linea essenziale. L'esile piedino cilindrico in legno diventa un dettaglio distintivo.

*Like a big cushion, the soft headboard on the Groove bed wraps around the bed surround sporting pared-back lines. The slender cylindrical wooden foot becomes a distinctive detail.*



IT Letto **Groove** in tessuto Sophie 12 con piedini in finitura rovere miele. Comodino **Sly** in laccato opaco ginepro con contenitore **Tetris** in finitura rovere miele. Tavolino **Fly** in finitura rovere miele.

Armadio anta pieghevole **Alfa** in laccato opaco visone con maniglia **Metal** in laccato metal stagno.

EN **Groove** bed in Sophie 12 fabric with feet in rovere miele finish. **Sly** bedside table in ginepro matt lacquered finish with **Tetris** unit in rovere miele finish. **Fly** occasional table in rovere miele finish.

**Alfa** folding door wardrobe in visone matt lacquered finish with **Metal** handle in tin metal lacquered finish.



IT Comò Sly in laccato opaco ginepro con contenitore Tetris in finitura rovere miele. Sedia Navy Tub in tessuto Egle 21 con gambe in finitura rovere miele. Tavolino Fly in finitura rovere miele.

Nella pagina accanto, dettaglio dell'illuminazione LED integrata per i contenitori Tetris.

EN Sly chest of drawers in ginepro matt lacquered finish with Tetris unit in rovere miele finish. Navy Tub chair in Egle 21 fabric with legs in rovere miele finish. Fly occasional table in rovere miele finish.

Opposite: detail of built-in LED lighting for Tetris units.



## Hide + Float — 04



### **Casa a Helsinki** **Helsinki home**

Eleganza e carattere contraddistinguono la composizione: il letto Hide, dalla linea morbida e avvolgente, si abbina alla geometria rigorosa del comodino Float.

*Elegance and character are the distinguishing traits of the setting: the Hide bed, with its soft and cocooning lines, is offset by the stark geometry of the Float bedside table.*



IT Letto Hide in tessuto Bonnie 18. Comodino Float in laccato opaco cotto con piedini in laccato metal stagno. Poltrona Origin in ecopelle Eva 11. Moduli con cassettoni in laccato opaco

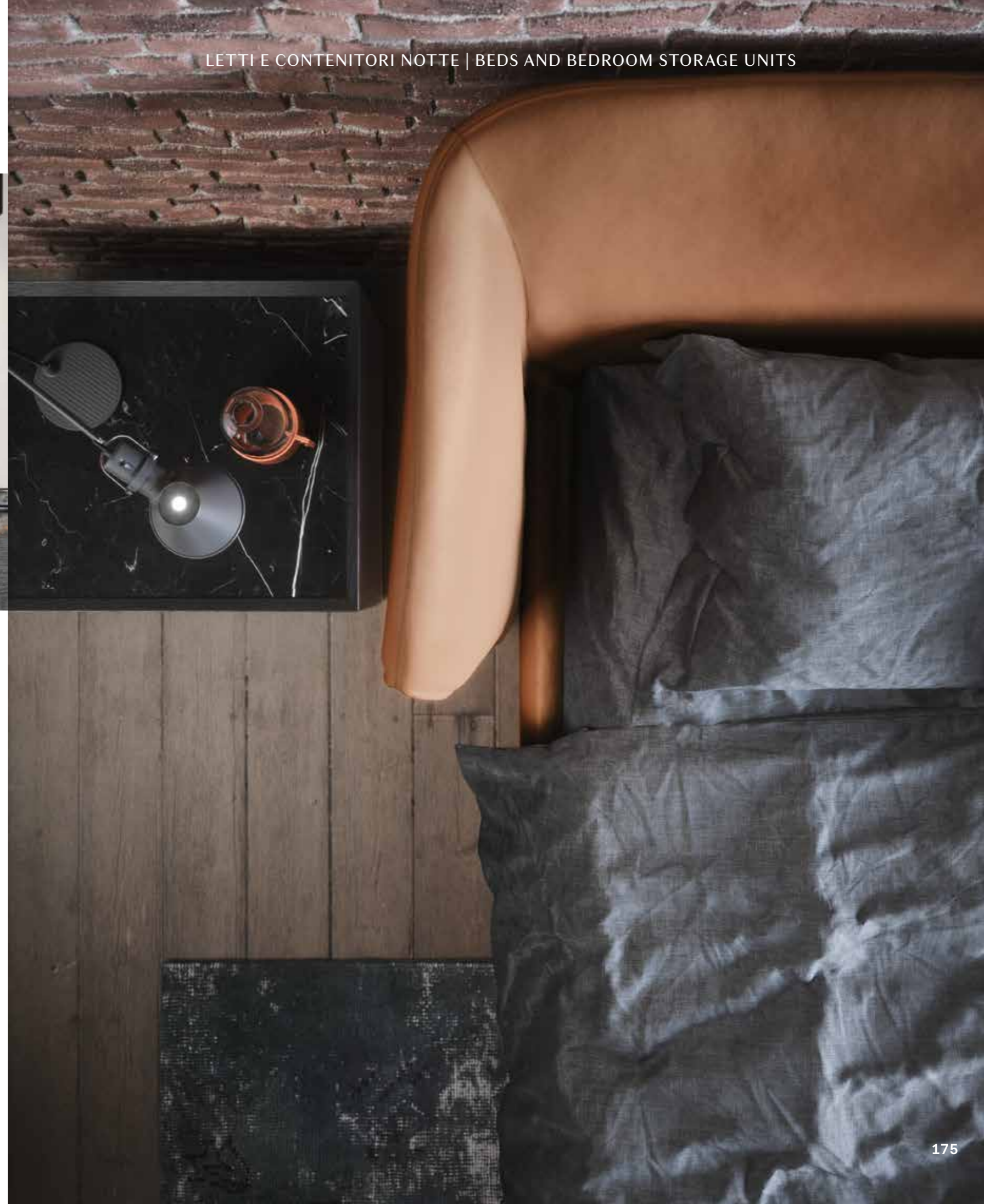
grigio e gola in laccato metal stagno. Boiserie sp. 2,7 cm in finitura rovere grigio.

EN Hide bed in Bonnie 18 fabric. Float bedside table in cotto matt lacquered finish with feet in tin metal lacquered finish. Origin armchair in Eva 11 imitation leather. Modules

with oversized drawers in grigio matt lacquered finish and profile in tin metal lacquered finish. 2,7cm-thick wall panelling in rovere grigio finish.



## Hide + Quarantacinque — 05



### Loft a Londra London loft

I volumi generosi della testiera del letto Hide donano un tocco di eleganza allo stile industriale della camera. La linea squadrata del comodino Quarantacinque completa la composizione.

*The generous forms of the Hide bed's headboard add a touch of elegance to the bedroom's industrial style. The blocky shape of the Quarantacinque bedside table adds the finishing touch to the setting.*



IT Letto Hide in pelle Ares 13, comodo Quarantacinque in finitura rovere carbone e top in light stone nero. Poltrona Hamptons in finitura rovere carbone e seduta in tessuto Sophie 18. Libreria Pontile con struttura in laccato

ossidato brunito, ripiani e listelli frontali in finitura rovere carbone. Armadio anta battente Perry in vetro cannettato e in finitura rovere carbone, con profili in laccato ossidato brunito.

EN Hide bed in Ares 13 leather, Quarantacinque bedside table in rovere carbone finish with nero light stone top. Hamptons armchair in rovere carbone finish and seat in Sophie 18 fabric. Pontile bookcase with oxidized bronze

lacquered structure, shelves and front strips in rovere carbone finish. Perry hinged door wardrobe with reeded glass and rovere carbone doors with frame in oxidized bronze lacquered finish.



<sup>IT</sup> Comò Quarantacinque in finitura rovere carbone e top in light stone nero. Nella pagina accanto, comodino Quarantacinque e dettaglio della testiera avvolgente del letto Hide.

<sup>EN</sup> Quarantacinque chest of drawers in rovere carbone finish with nero light stone top. Opposite: Quarantacinque bedside table and detail of wraparound headboard on Hide bed.

## Margot + Giro-Giro — 06



### **Attico a Hong Kong** **Hong Kong penthouse**

Uno spazio notte elegante, dallo stile contemporaneo sottolineato dai due morbidi cuscini che formano la testiera e dai piedini dalla linea moderna e essenziale.

*An elegant bedroom with a contemporary style underlined by the two soft cushions that form the headboard and the legs with their modern, pared-back lines.*



IT Letto Margot in tessuto Aura 11 con piedini in laccato ossidato brunito. Comò e cassetiera a isola Giro-Giro in laccato ossidato brunito con top in light stone nero.

Chaise longue Noa in pelle Ares 11 con tavolino in finitura rovere carbone.

EN Margot bed in Aura 11 fabric with feet in oxidized bronze lacquered finish. Giro-Giro chest of drawers and island drawer unit in oxidized bronze lacquered finish with nero light stone

top. Noa chaise longue in Ares 11 leather with occasional table in rovere carbone finish.



<sup>IT</sup> La cassettera a isola e il comò Giro-Giro sono composti da più moduli cassetto assemblati. Nella pagina accanto, dettaglio del top della cassettera a isola Giro-Giro e dell'apertura dei cassetti.

<sup>EN</sup> The Giro-Giro island drawer unit and chest of drawers are made up of a number of drawers put together. Opposite: detail of top on Giro-Giro island drawer unit and drawer opening.



## Modo + Norman — 07



### **Appartamento a Parigi** **Paris apartment**

Con le eleganti impunture della sua testiera, il letto Modo definisce l'atmosfera romantica della camera. Linee fluide disegnano la superficie della collezione Norman, dal raffinato top in marmo di Carrara.

*With the elegant tufting of its headboard, the Modo bed defines the bedroom's romantic atmosphere. Flowing lines outline the surface of the Norman collection topped with refined Carrara marble.*



IT Letto **Modo** in tessuto Egle 05. Comodino **Norman** in finitura rovere terra con top in marmo di Carrara. Scrivitoio **Ninfea** con specchio, separé in ecopelle Eva 20, piano in finitura rovere terra, cassetto,

vaschette e gambe in laccato ossidato brunito. Sedia **Candy** in finitura rovere terra con seduta in ecopelle Eva 20. Chaise longue **Blossom** in tessuto Laila 05.

EN **Modo** bed in Egle 05 fabric. **Norman** bedside table in rovere terra finish with Carrara marble top. **Ninfea** desk with mirror, screen in Eva 20 imitation leather, top in rovere terra finish, oxidized bronze

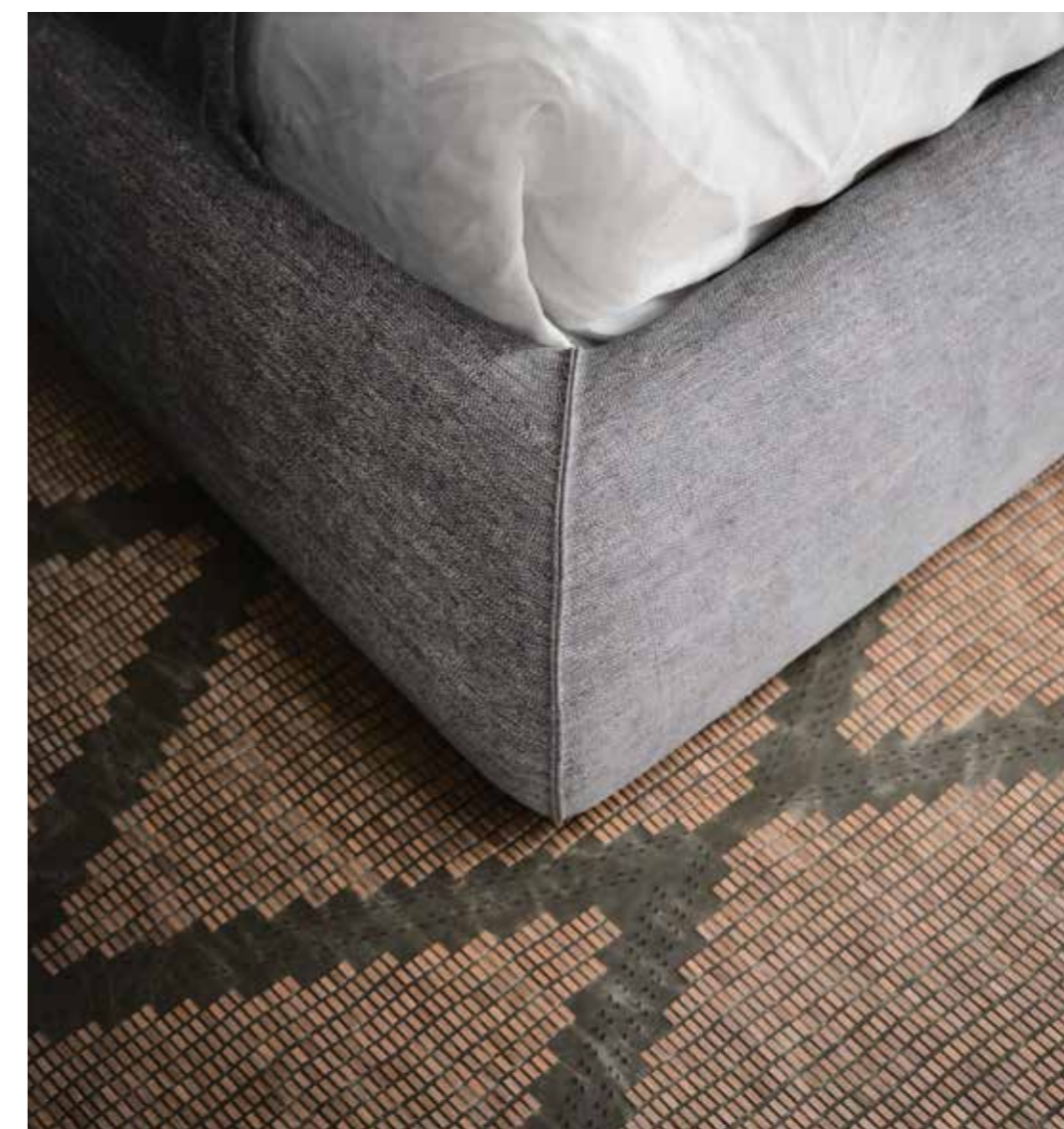
lacquered drawer, caddies and legs. **Candy** chair in rovere terra finish with seat in Eva 20 imitation leather. **Blossom** chaise longue in Laila 05 fabric.





IT Letto **Modo** con testiera imbottita e dettaglio del comodino **Norman**. Nella pagina accanto, dettaglio del giroletto.

EN **Modo** bed with padded headboard and detail of **Norman** bedside table. Opposite: detail of the bed surround.





<sup>IT</sup> Dettaglio del cassetto del comò Norman in finitura rovere terra. Nella pagina accanto, dettaglio del top in marmo bianco di Carrara.

<sup>EN</sup> Detail of drawer on Norman chest of drawers in rovere terra finish. Opposite: detail of bianco Carrara marble top.

## Nido + Norman — 08



### **Villa in Sardegna** **Sardinia villa**

Linee minimali evidenziano l'eleganza del letto Nido. Un ambiente signorile, caratterizzato dalla ricerca di materiali preziosi come il legno impiallacciato della collezione Norman.

*Minimal lines highlight the elegance of the Nido bed. A room with a dignified feel, characterized by the considered selection of high-end materials, like the veneered wood featured on the Norman collection.*





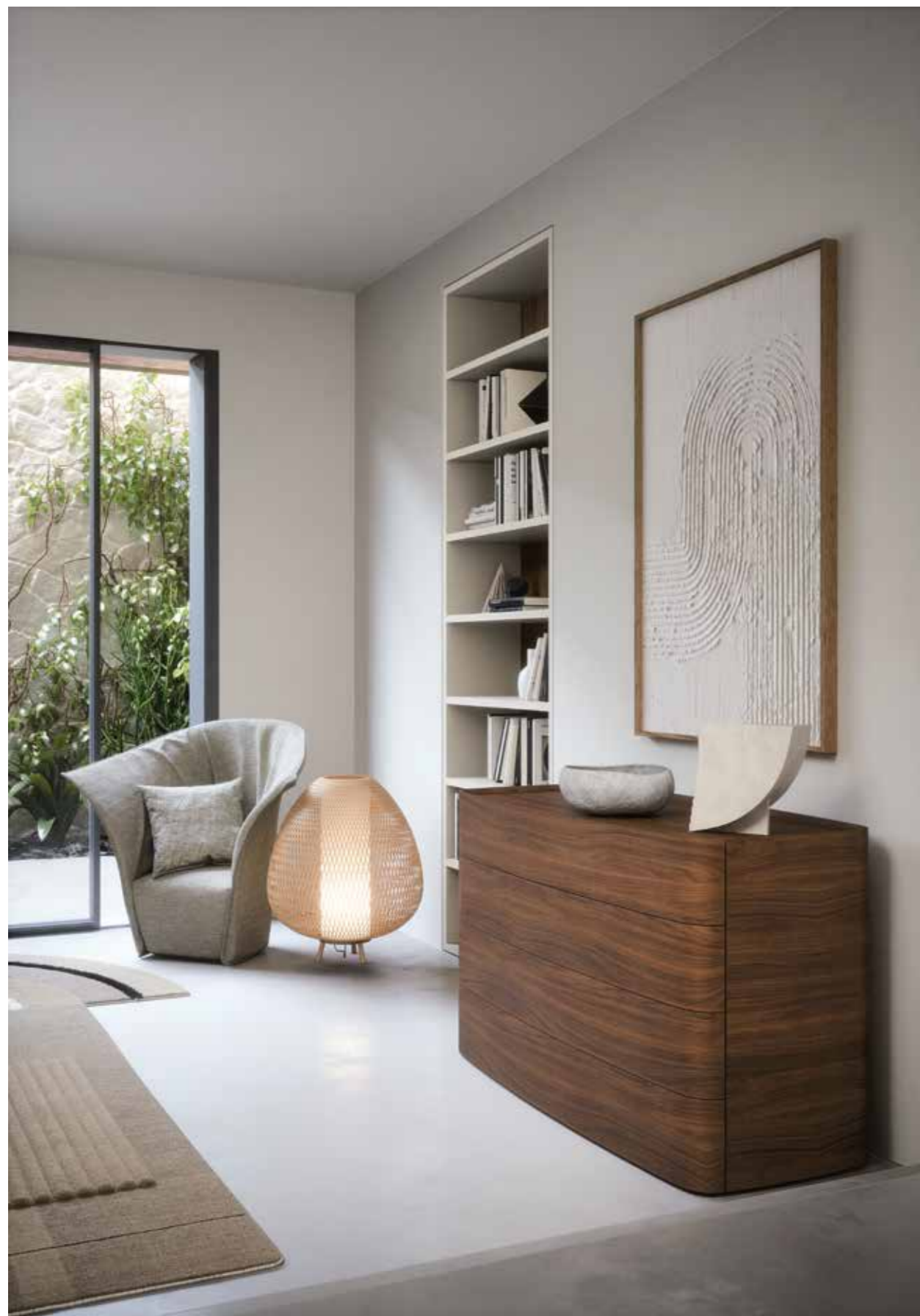
IT Letto **Nido** con piedini e giroletto in laccato opaco ginepro, testiera in tessuto Gaia 21. Comodino **Norman** in finitura noce canaletto. Mensola **Riga** con scaletta portaoggetti in laccato ossidato brunito. Specchio

**Odette** in laccato opaco ginepro.

EN **Nido** bed with feet and bed surround in ginepro matt lacquered finish, headboard in Gaia 21 fabric. **Norman** bedside table in noce canaletto finish. **Riga** shelf with ladder shelving in oxidized bronze

lacquered finish. **Odette** mirror in ginepro matt lacquered finish.





<sup>IT</sup> Dettaglio del top e del cassetto del comò Norman in finitura noce canaletto. Nella pagina accanto, libreria Wall 30 in laccato opaco visone, boiserie sp. 2,7 cm in finitura noce canaletto. Poltrona Artichoke in tessuto Egle 06.

<sup>EN</sup> Detail of top and drawer on Norman chest of drawers in noce canaletto finish. Opposite: Wall 30 bookcase in visone matt lacquered finish 2,7cm-thick wall panelling in noce canaletto. Artichoke armchair in Egle 06 fabric.

## Nido + Giotto — 09



### **Piano nobile a Venezia** **Venice canalside residence**

Classicità e gusto moderno si incontrano, in un ambiente caratterizzato dalla linea elegante del letto Nido, che abbraccia i volumi raffinati e la ricercata cromia della collezione Giotto.

*Classical style and modern taste come together in a room characterized by the elegant lines of the Nido bed, which embraces the refined forms and stylish colourway of the Giotto collection.*



IT Letto Nido con contenitore in laccato opaco magnolia e testiera in tessuto Sophie 02. Comodini e settimanali Giotto in finitura rovere carbone. Poltrona Blossom in tessuto Aura 05.

EN Nido storage bed in magnolia matt lacquered finish with headboard in Sophie 02 fabric. Giotto bedside tables and tallboys in rovere carbone finish. Blossom armchair in Aura 05 fabric.



<sup>IT</sup> Dettaglio del meccanismo di apertura per letti con contenitore, che permette di portare la rete in posizione rialzata. Nella pagina accanto, coppia di settimanali Giotto in finitura rovere carbone.

<sup>EN</sup> Detail of storage bed opening mechanism, via which the mattress base can be lifted into the raised position. Opposite: pair of Giotto tallboys in rovere carbone finish.





## Park + Easy — 10



### **Appartamento a Parigi** **Paris apartment**

Il letto Park in legno impiallacciato, abbinato alla collezione Easy in laccato lucido, crea un'atmosfera signorile. Una composizione dai dettagli preziosi capace di arredare la camera con stile.

*The Park bed in veneered wood, paired with the gloss lacquered Easy collection, produces a dignified air. A setting marked by fine details capable of furnishing the bedroom with style.*





<sup>IT</sup> Letto **Park** in finitura rovere carbone con testiera in tessuto Dafne 11. Moduli cassetto **Easy** in laccato lucido blu notte.

<sup>EN</sup> **Park** bed in rovere carbone finish with headboard in Dafne 11 fabric. **Easy** drawer modules in blu notte gloss lacquered finish.



<sup>IT</sup> Moduli cassetto **Easy** con frontali **Rays** e contenitore **Box 12** in finitura laccato opaco bianco. Nella pagina accanto, elemento **Easy** freestanding con telaio appendiabiti brunito con specchio e moduli cassetto

in laccato ossidato brunito. Poltrona **Haiku** in pelle Ares 13, piedini in laccato ossidato brunito.

<sup>EN</sup> **Easy** drawer modules with **Rays** fronts and **Box 12** unit in bianco matt lacquered finish. Opposite: freestanding **Easy** unit with bronze-finish clothes rack with mirror and drawer modules in oxidized bronze



## Park + Quarantacinque — 11



### Fienile ristrutturato nel Sussex Sussex barn conversion

Spazi dal sapore tradizionale, resi contemporanei dal letto Park che si caratterizza per la linea leggera e pulita. Il ton sur ton della collezione Quarantacinque completa la composizione.

*Spaces with a traditional flavour brought into the present day by the Park bed whose distinguishing feature is its light, clean line. The tone-on-tone look of the Quarantacinque collection adds the finishing touch to the scheme.*





IT Letto Park in finitura rovere terra con testiera in tessuto Dorothy 13. Comodino e comò Quarantacinque in finitura rovere terra, top in cuoio finitura testa di moro. Armadio anta scorrevole Middle in

laccato opaco sabbia e inserto in finitura rovere terra. Sedia Candy in tessuto Mimì 23 e in finitura rovere terra. Tavolino Globe in laccato ossidato brunito, top in marmo grigio Oriente opaco.

EN Park bed in rovere terra finish with headboard in Dorothy 13 fabric. Quarantacinque bedside table and chest of drawers in rovere terra finish, leather top in testa di moro finish. Middle flush-closing sliding door wardrobe in sabbia

matt lacquered finish with rovere terra insert. Candy chair in Mimì 23 fabric and rovere terra finish. Globe occasional table in oxidized bronze lacquered finish, matt grigio Oriente marble top.





<sup>IT</sup> Nella pagina accanto, dettaglio del top in cuoio finitura testa di moro del comò Quarantacinque.

<sup>EN</sup> Opposite: detail of leather top in testa di moro finish on Quarantacinque chest of drawers.

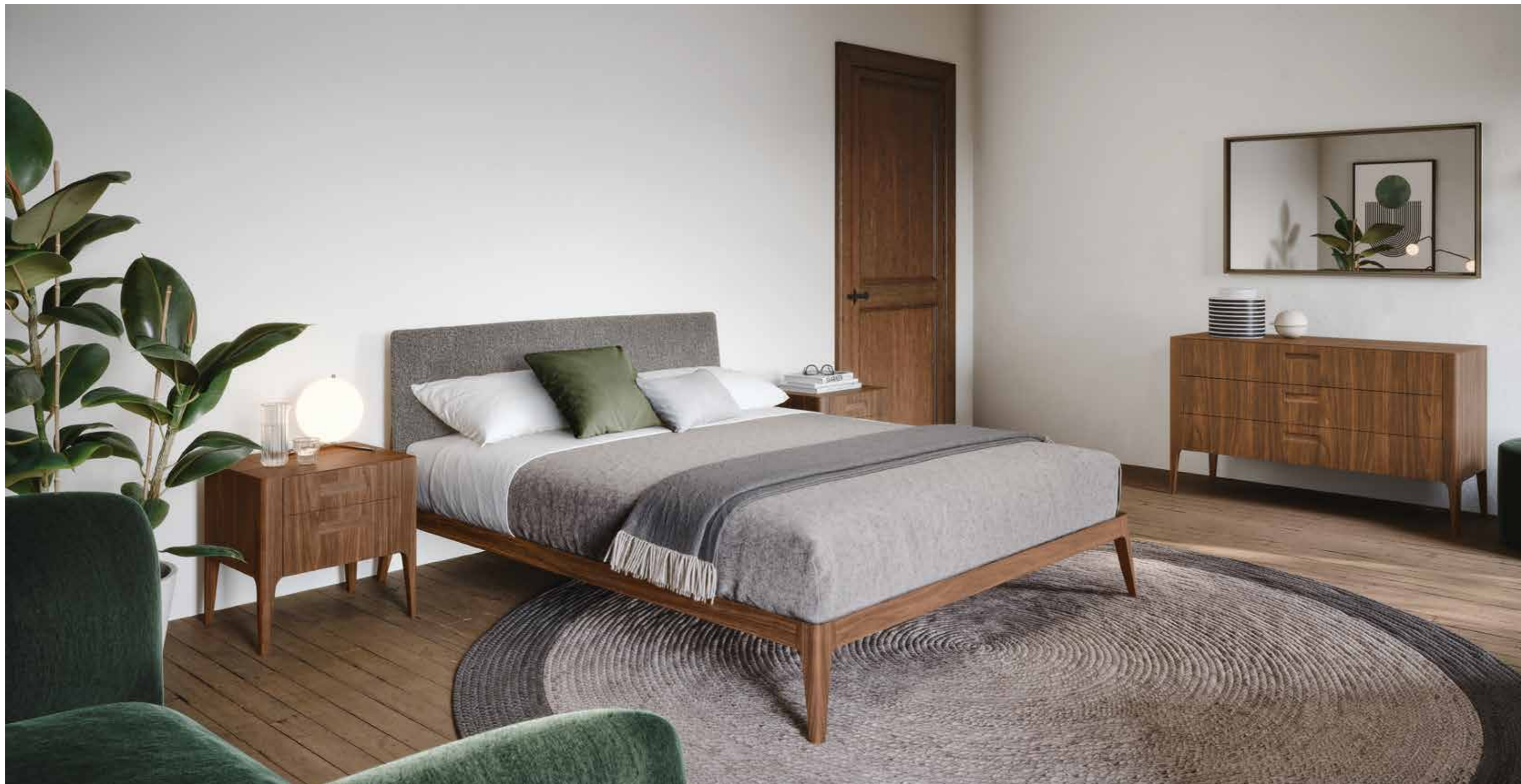
## Siri + Giotto — 12



### **Casa colonica in Toscana** **Tuscan farmhouse**

Un ambiente equilibrato, dove si incontrano tradizione e stile contemporaneo. La geometria sottile del letto Siri crea un tutt'uno con la linea slanciata della collezione Giotto.

*A well-balanced room, where tradition and contemporary style make happy bedfellows. The slender geometry of the Siri bed goes hand in hand with the sleek lines of the Giotto collection.*



IT Letto Siri in finitura noce canaletto con copritestiera in tessuto Florence 28. Comodini e comò Giotto in finitura noce canaletto. Specchio Odetta in laccato ossidato bronzo. Divano

Blossom e pouf Log in tessuto Mimi 21.

EN Siri bed in noce canaletto finish with headboard cover in Florence 28 fabric. Giotto bedside tables and chest of drawers in noce canaletto finish. Odetta mirror in

oxidized light bronze lacquered finish. Blossom sofa and Log ottoman in Mimi 21 fabric.





<sup>IT</sup> Dettaglio del comò Giotto in finitura noce canaletto. Nella pagina accanto, il comò abbinato allo specchio Odette e al pouf Log.

<sup>EN</sup> Detail of Giotto chest of drawers in noce canaletto finish. Opposite: chest of drawers paired with Odette mirror and Log ottoman.



## Siri + Sly — 13



### **Appartamento a Praga** **Prague apartment**

Una camera elegante nella quale il letto Siri si distingue per la linea minimale e senza tempo. I toni della collezione Sly creano un dettaglio prezioso e caratterizzano l'ambiente.

*An elegant bedroom in which the Siri bed stands out for its timeless minimal lines. The tones of the Sly collection create a luxe detail and give the room its distinctive look.*

IT Letto Siri in finitura rovere carbone. Comodini Sly e Allout in laccato opaco castagna. Comò Sly in finitura rovere carbone con contenitori Tetris in laccato opaco castagna. Pouf Log in tessuto Aura 13.

EN Siri bed in rovere carbone finish. Sly and Allout bedside tables in castagna matt lacquered finish. Sly chest of drawers in rovere carbone finish with castagna matt lacquered Tetris units. Log ottoman in Aura 13 fabric.



<sup>IT</sup> Dettaglio del comò Sly composto da moduli con cassetti e contenitori Tetris. Nella pagina accanto, dettaglio dell'illuminazione LED integrata per contenitori Tetris.

<sup>EN</sup> Detail of Sly chest of drawers made up of modules with drawers and Tetris units. Opposite: detail of built-in LED lighting for Tetris units.



## Space + Easy — 14



### **Beach house a Ibiza** **Ibiza beach house**

Uno spazio notte dalle dimensioni generose, crea il pretesto per realizzare una composizione dal sapore contemporaneo. La testiera Space diventa il centro del progetto, donando carattere alla stanza.

*A generously sized bedroom space sets the scene for a contemporary-flavoured scheme. The Space headboard becomes the focus of the design, giving the room character.*



IT Testiera **Space** in finitura rovere miele e in tessuto Iris 17. Letto **Turca** in laccato opaco blu notte e piedini in laccato metal brown. Tavolino **Circle** in laccato metal brown. Cabina **Ben** in finitura tweed.

EN **Space** headboard in rovere miele finish and Iris 17 fabric. **Platform bed** in blu notte matt lacquered finish with feet in brown metal lacquered finish. **Circle** occasional table in brown metal lacquered

finish. **Ben** walk-in closet in tweed finish.



<sup>IT</sup> Moduli cassetto Easy in laccato opaco bianco con dettaglio del cassetto con frontale Rays.

<sup>EN</sup> Easy drawer modules in bianco matt lacquered finish and detail of drawer with Rays front.

## Space + Easy — 15



### Casa sul lago di Lugano Lugano lake house

L'ampia testiera Space è il tratto distintivo che impreziosisce la composizione notte. La sua linea essenziale è sottolineata dal contrasto cromatico con la collezione Easy.

*The wide Space headboard is the distinguishing feature that enhances the bedroom scheme. Its pared-back line is highlighted by the colour contrast with the Easy collection.*



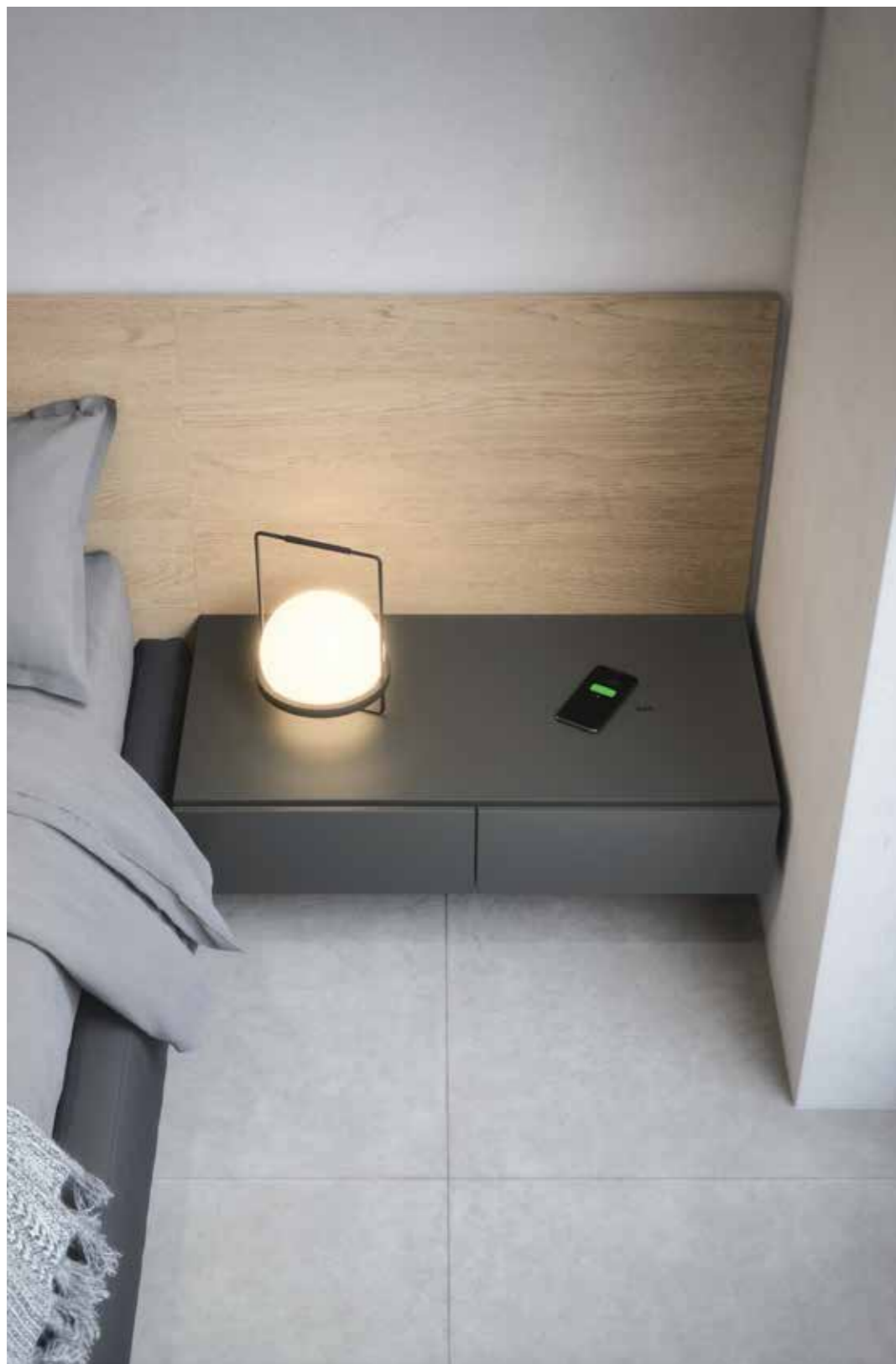


Testiera **Space** in finitura rovere chiaro, letto **Sommier** in pelle Ares 11, moduli cassetto sospesi **Easy** in laccato ossidato brunito. Pouf **Log** in tessuto Sophie 45. Armadio anta

scorrevole **Alfa** con maniglia **Asse** in laccato opaco piombo.

**Space** headboard in rovere chiaro finish, **Sommier** bed in Ares 11 leather, **Easy** wall-mounted drawer modules in oxidized bronze lacquered finish. **Log** ottoman in Sophie 45 fabric.

**Alfa** sliding door wardrobe with **Asse** handle in piombo matt lacquered finish.



<sup>IT</sup> Composizione Easy con moduli cassetto e panca sp. 5 cm in finitura rovere chiaro, telaio appendiabiti con specchio, elemento a giorno in laccato ossidato brunito. Nella pagina

accanto, dettaglio della ricarica wireless sottotop.

<sup>EN</sup> Easy configuration with drawer modules and 5cm-thick bench in rovere chiaro finish, clothes rack with mirror, open unit in oxidized bronze lacquered finish. Opposite: detail of

undermounted wireless charging.

## Tape + Float — 16



### **Beach house a Ibiza** **Ibiza beach house**

Una stanza dai colori neutri dove il letto Tape, con la sua linea morbida e contemporanea, definisce l'ambiente rendendolo attuale. Il dettaglio delle cinghie decora il giroletto e dona carattere.

*A neutral-hued room where the Tape bed, with its soft, contemporary lines, defines the room, making it very much on-trend. The belt detail decorates the bed surround and gives character.*





17 Letto Tape in tessuto Gaia 18 con cinghie in nylon in finitura marino. Mensola Riga in finitura noce canaletto e appendiabiti in laccato opaco grigio. Comodini e comò Float in laccato opaco grigio.

Sedia Rose con struttura in finitura noce canaletto e seduta in paglia in finitura grafite. Pouf Blossom in tessuto Bonnie 18.

EN Tape bed in Gaia 18 fabric with nylon belts in marino finish. Riga shelf in noce canaletto finish and grigio matt lacquered coat hooks. Float bedside tables and chest of drawers in grigio matt lacquered finish.

Rose chair with frame in noce canaletto finish and straw seat in graphite finish. Blossom ottoman in Bonnie 18 fabric.



<sup>IT</sup> Dettaglio della cinghia in nylon in finitura marino del letto Tape. Nella pagina accanto, comò Float in laccato opaco grigio.

<sup>EN</sup> Detail of the nylon belt in marino finish on Tape bed. Opposite: Float chest of drawers in grigio matt lacquered finish.



## Time + Pitagora — 17



### **Attico a Hong Kong** **Hong Kong penthouse**

Uno spazio notte dal mood contemporaneo, dove la testiera Time crea un deciso gioco cromatico. La linea moderna dei contenitori Pitagora diventa un dettaglio che arricchisce la composizione.

*A bedroom with a contemporary feel, where the Time headboard creates a bold juxtaposition of colour. The modern line of the Pitagora units becomes a detail that takes the setting to the next level.*



IT Testiera Time in finitura rovere grigio e in tessuto Mimì 42, letto Sommier in tessuto Mimì 42. Telaio appendiabiti sospeso in metallo finitura brunito. Boiserie sp. 2,7 cm in laccato ossidato brunito

con retroilluminazione LED. Comodino Pitagora in laccato ossidato brunito. Tavolino Circle in laccato ossidato brunito. Poltrona Haiku in tessuto Gaia 11 con piedini in laccato ossidato brunito. Scrivania Fold con

struttura in metallo laccato ossidato brunito e top in finitura quarzo seta. Pouf Log in tessuto Iris 11.

EN Time headboard in rovere grigio finish and Mimì 42 fabric, Sommier bed in Mimì 42 fabric. Metal unit-mounted clothes rack in bronze finish. 2,7cm-thick wall panelling in oxidized bronze lacquered finish with

LED backlighting. Pitagora bed side table in oxidized bronze lacquered finish. Circle occasional table in oxidized bronze lacquered finish. Haiku armchair in Gaia 11 fabric with feet in oxidized bronze lacquered

finish. Fold desk with oxidized bronze lacquered metal frame and top in quarzo seta finish. Log ottoman in Iris 11 fabric.



<sup>IT</sup> Dettaglio della testiera *Time* abbinata al letto *Sommier* e del meccanismo motorizzato di apertura per letti con contenitore, che permette di portare la rete in posizione rialzata.

<sup>EN</sup> Detail of *Time* headboard paired with *Sommier* bed and storage bed motorized opening mechanism, via which the mattress base can be lifted into the raised position.



## Tufté + Square — 18



### **Piano nobile a Venezia** **Venice canalside residence**

Il letto Tufté con ampia testiera con impunture e il giroletto minimal e funzionale arreda la stanza con raffinatezza e si abbina alla collezione Square, dalla distintiva linea geometrica.

*With its ample tufted headboard and minimal, functional bed surround, the Tufté bed is a refined addition to the room's scheme and pairs beautifully with the distinctive geometric lines of the Square collection.*



IT Letto **Tufté** in tessuto Callas 13 con piedini in finitura rovere terra. Contenitori **Square** in finitura rovere terra, telaio e maniglie in laccato ossidato brunito, top in light stone bianco. Divano **Noa** in

tessuto Aura 18 e piano in finitura rovere terra. Armadio anta battente **Alfa** con moduli sovrapponibili in finitura rovere terra, maniglia **Stone** in marmo di Carrara.

EN **Tufté** bed in Callas 13 fabric with feet in rovere terra finish. **Square** storage units in rovere terra finish, oxidized bronze lacquered frame and handles, bianco light stone top. **Noa** sofa in Aura 18 fabric and shelf in

rovere terra finish. **Alfa** hinged door wardrobe with stackable modules in rovere terra finish, **Stone** handle in Carrara marble.



<sup>IT</sup> Dettaglio del top dei contenitori Square in light stone bianco. Nella pagina accanto, dettaglio dei vani a giorno e delle maniglie dei contenitori Square.

<sup>EN</sup> Detail of Square storage unit top in bianco light stone finish. Opposite: detail of open shelving and handles on Square storage units.



## Twice + Pitagora — 19



### **Casa a Helsinki** **Helsinki home**

Il letto Twice si distingue per lo stile equilibrato del giroletto, abbinato alla testiera imbottita. La collezione Pitagora in rovere grigio dona eleganza alla composizione.

*The Twice bed stands out for the balanced style of the bed surround, paired with the padded headboard. The Pitagora collection in rovere grigio injects elegance into the setting.*



IT Letto **Twice** in finitura rovere grigio con testiera imbottita in tessuto Iris 11 e piedini in laccato ossidato brunito. Panca **Church** in tessuto Gaia 21 con piedini in laccato ossidato brunito. Comò e comodino **Pitagora** in finitura rovere grigio e

gola in laccato ossidato brunito. Specchio **Deep** con luce LED in laccato ossidato brunito. Tavolino **Fly** in finitura rovere carbone.

EN **Twice** bed in rovere grigio finish with padded headboard in Iris 11 fabric and oxidized bronze lacquered finish. **Church** bench in Gaia 21 fabric with feet in oxidized bronze lacquered finish. **Pitagora** chest of drawers

and bedside table in rovere grigio finish with oxidized bronze lacquered profile. **Deep** mirror with LED lighting in oxidized bronze lacquered finish. **Fly** occasional table in rovere carbone finish.



IT Comodino Allout in laccato opaco ginepro. Armadio anta battente Unika ed elemento ponte in laccato opaco cenere. Libreria Wall 30 in finitura rovere grigio. Nella pagina

accanto, dettaglio del giroletto in finitura rovere grigio.

EN Allout bedside table in ginepro matt lacquered finish. Unika hinged door wardrobe and bridging unit in cenere matt lacquered finish. Wall 30 bookcase in rovere grigio finish.

Opposite: detail of bed surround in rovere grigio finish.





IT Dettaglio del cassetto con gola del comò Pitagora.

EN Detail of drawer with handle on Pitagora chest of drawers.



## Twice + Sly — 20



### Casa sul lago di Lugano Lugano lake house

Una camera dall'atmosfera naturale e dalla linea minimale. Il letto Twice si abbina alla collezione Sly: la composizione dai toni neutri, arreda lo spazio con eleganza ed equilibrio.

*A bedroom with a natural atmosphere and minimal lines. The Twice bed is teamed with the Sly collection: the neutral-toned setting furnishes the space with elegance and balance.*



<sup>IT</sup> Letto Twice in finitura rovere chiaro con testiera imbottita in tessuto Iris 57 e piedini in laccato metal stagno. Armadi anta battente Vico con terminale a giorno e con elemento ponte con anta battente Alfa

e consolle, in laccato opaco laguna. Tavolini Globe con gambe in laccato metal stagno, top nella stessa finitura e in finitura rovere chiaro.

<sup>EN</sup> Twice bed in rovere chiaro finish, padded headboard in Iris 57 fabric and feet in tin metal lacquered finish. Vico hinged door wardrobes with open end unit and Alfa hinged door bridging unit and console table, in laguna

matt lacquered finish. Globe occasional tables with legs in tin metal lacquered finish, top in the same finish and in rovere chiaro.



IT Comodino Sly con contenitore Tetris in finitura rovere chiaro. Nella pagina accanto, comò Sly con contenitore Tetris in finitura rovere chiaro. Boiserie sp. 2,7 cm in finitura piasentina scura e mensole Duo in laccato metal stagno.

EN Sly bedside table with Tetris unit in rovere chiaro finish. Opposite: Sly chest of drawers with Tetris unit in rovere chiaro finish. 2,7cm-thick wall panelling in dark piasentina finish and tin metal lacquered Duo shelves.



## Velvet + Easy — 21



### **Villa in Sardegna** **Sardinia villa**

Le linee fluide del letto Velvet caratterizzano la camera, creando un'atmosfera elegante e avvolgente. La composizione Easy arreda in modo funzionale con la sua linea essenziale.

*The flowing lines of the Velvet bed add distinctive character to the bedroom, creating an elegant, cocooning atmosphere. The Easy configuration makes a functional addition to the interior scheme with its pared-back lines.*



<sup>IT</sup> Letto Velvet in tessuto Frida 54 e piedini in laccato metal stagno. Moduli cassetto Easy in finitura rovere miele, contenitori Tetris in laccato opaco corda in appoggio su panca sp. 5 cm in finitura rovere miele.

<sup>EN</sup> Velvet bed in Frida 54 fabric and feet in tin metal lacquered finish. Easy drawer modules in rovere miele finish and corda matt lacquered Tetris units sitting on 5cm-thick bench in rovere miele finish.



IT Moduli cassetto Easy e contenitori Tetris in appoggio su panca sp. 5 cm in finitura rovere miele. Pouf Chico in tessuto Bonnie 27 e tavolino Team in laccato opaco corda.

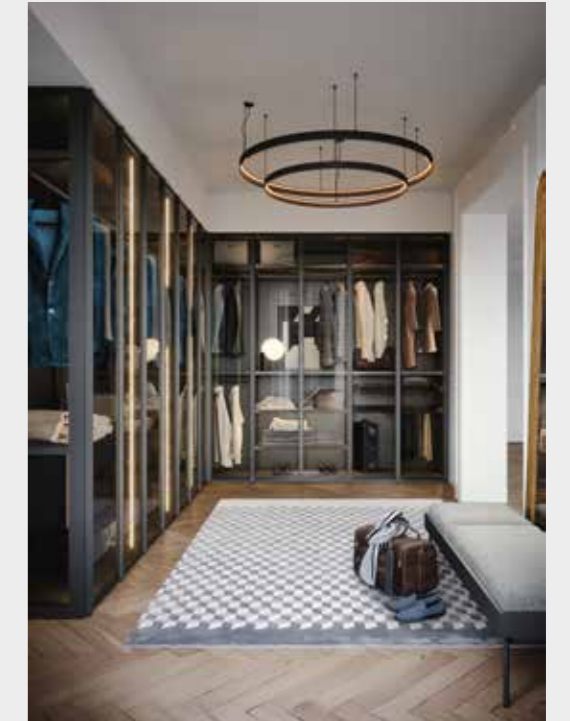
EN Easy drawer modules and Tetris units sitting on 5cm-thick bench in rovere miele finish. Chico ottoman in Bonnie 27 fabric and Team occasional table in corda matt lacquered finish.

# Case *Homes*

L'architettura e la personalità distintiva di ciascuna città fanno da cornice ad abitazioni iconiche, dove la combinazione di elementi e finiture crea spazi abitativi unici, da vivere nel quotidiano.

*The architecture and distinctive personality of each city serve as backdrops to iconic homes, where the combination of elements and finishes creates unique living spaces accommodating daily life.*

# Appartamento a Parigi *Paris apartment*





**Laccati | Lacquered**  
 bianco  
 blu notte  
 brunito | bronze

**Impiallacciati | Veneers**  
 rovere carbone  
 rovere terra

**Vetri | Glass**  
 fumé | smoked

**Specchi | Mirrors**  
 brunito | tinted

**Marmi o Pietre | Marble or Stones**  
 bianco Carrara

**Materici | Textured**  
 ardesia  
 oxford

**Tessuti | Fabrics**  
 Ares 13  
 Callas 11  
 Dafne 11  
 Egle 05  
 Eva 20  
 Laila 05



Liberty p. 36



Park + Easy p. 206



Crystal p. 80



Perry p. 40



Modo + Norman p. 186



Casa  
a Helsinki  
*Helsinki  
home*





**Laccati | Lacquered**  
brunito | bronze  
cenere  
cotto  
ginepro  
grigio  
nero grafite  
stagno | tin

**Impiallacciati | Veneers**  
rovere carbone  
rovere grigio

**Ecolegni | Eco-woods**  
olmo termotrattato

**Materici | Textured**  
oxford  
tweed

**Tessuti | Fabrics**  
Bonnie 18  
Eva 11  
Febe 42  
Gaia 21  
Iris 11



Gola p. 30



Ben p. 130



Hide + Float p. 170



Twice + Pitagora p. 260



Unika p. 60

# Casa colonica in Toscana

*Tuscan  
farmhouse*





Alfa p. 10



Groove + Sly p. 164

**Laccati | Lacquered**  
 bronzo | light bronze  
 corda  
 foresta  
 ginepro  
 stagno | tin  
 visone

**Impiallacciati | Veneers**  
 noce canaletto  
 rovere miele

**Ecolegni | Eco-woods**  
 noce

**Materici | Textured**  
 tweed

**Tessuti | Fabrics**  
 Egle 21  
 Florence 28  
 Mimì 21  
 Sophie 12



Siri + Giotto p. 218



Class p. 120

Attico  
a Hong Kong  
*Hong Kong  
penthouse*





Time + Pitagora p. 248



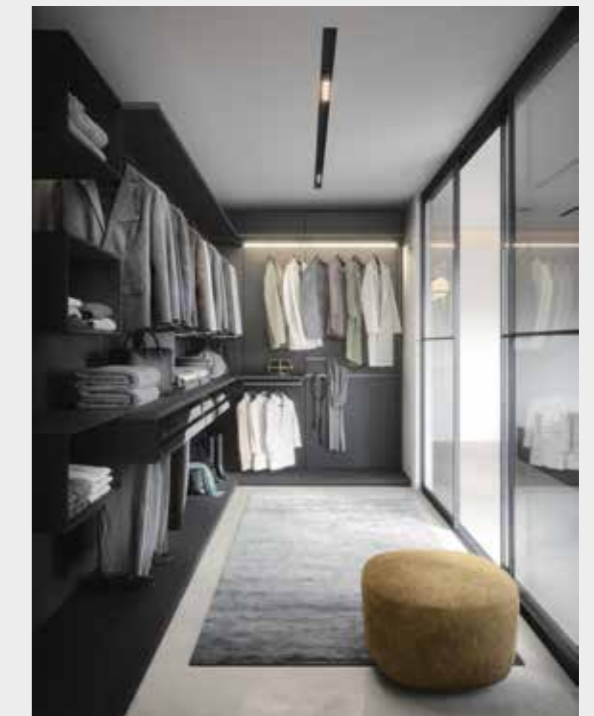
Picture p. 104



Dover p. 86



Margot + Giro-Giro p. 180



Break p. 140

**Laccati | Lacquered**

ambra  
brunito | bronze  
peltro

**Impiallacciati | Veneers**

rovere carbone  
rovere grigio

**Super-matt**

quarzo seta

**Light Stone**

nero

**Vetri | Glass**

fumé | smoked

**Materici | Textured**

ardesia  
oxford  
tweed

**Tessuti | Fabrics**

Ares 11  
Aura 11  
Callas 39  
Gaia 11  
Iris 11  
Mimì 42

Fienile ristrutturato  
nel Sussex  
*Sussex barn  
conversion*





Park + Quarantacinque p. 212



Middle p. 124



Bend + Square p. 152



Plissè p. 52



Allison p. 76

**Laccati | Lacquered**  
brunito | bronze  
castagna  
sabbia  
visone

**Impiallacciati | Veneers**  
noce canaletto  
rovere terra

**Ecolegni | Eco-woods**  
noce

**Marmi o Pietre | Marble or Stones**  
grigio Oriente

**Cuoio | Leather**  
testa di moro

**Materici | Textured**  
tweed

**Tessuti | Fabrics**  
Calima 10  
Dorothy 13  
Florence 42  
Mimi 23



Villa  
in Sardegna  
*Sardinia  
villa*





**Laccati | Lacquered**  
brunito | bronze  
corda  
ginepro  
stagno | tin  
visone

**Impiallacciati | Veneers**  
noce canaletto  
rovere miele

**Cuoio | Leather**  
scoglio

**Materici | Textured**  
tweed

**Tessuti | Fabrics**  
Bonnie 27  
Egle 06  
Frida 54  
Gaia 21



Offset p. 100



Nido + Norman p. 194



Velvet + Easy p. 274



Alfa p. 16

Appartamento  
a Praga  
*Prague  
apartment*





Layer p. 94



Brick + Giro-Giro p. 158

**Laccati | Lacquered**  
brunito | bronze  
castagna  
ottone | brass

**Impiallacciati | Veneers**  
rovere carbone

**Ecolegni | Eco-woods**  
olmo termotrattato

**Vetri | Glass**  
cannettato | reeded

**Cuoio | Leather**  
scoglio

**Materici | Textured**  
oxford

**Tessuti | Fabrics**  
Aura 13  
Chloé 11  
Dafne 08  
Mya 11



Stave p. 56



Siri + Sly p. 224

Beach house  
a Ibiza  
*Ibiza beach  
house*





Tape + Float p. 242



Gola p. 90



Crystal p. 26



Space + Easy p. 230



Ben p. 136

**Laccati | Lacquered**

bianco  
blu notte  
brown  
grigio

**Impiallacciati | Veneers**

noce canaletto  
rovere miele

**Ecolegni | Eco-woods**

noce

**Specchi | Mirrors**

chiaro | light

**Materici | Textured**

oxford  
tweed

**Nylon | Nylon**

marino

**Tessuti | Fabrics**

Antibes 05  
Bonnie 18  
Gaia 18  
Iris 17

Piano nobile  
a Venezia  
*Venice canalside  
residence*





Tuftè + Square p. 254



Alfa p. 22

**Laccati | Lacquered**  
brunito | bronze  
magnolia  
quarzo

**Impiallacciati | Veneers**  
rovere carbone  
rovere terra

**Light Stone**  
bianco

**Materici | Textured**  
oxford  
tweed

**Tessuti | Fabrics**  
Aura 05  
Aura 18  
Callas 13  
Sophie 02



Nido + Giotto p. 200



Plissé p. 108



Loft  
a Londra  
*London  
loft*





Hide + Quarantacinque p. 174



Perry p. 46

**Laccati | Lacquered**  
brunito | bronze

**Impiallacciati | Veneers**  
rovere carbone

**Light Stone**  
nero

**Vetri | Glass**  
cannettato | reeded  
stop-sol

**Materici | Textured**  
oxford  
tweed

**Tessuti | Fabrics**  
Ares 13  
Sophie 18



Break p. 146



Thick p. 114

Casa sul lago  
di Lugano  
*Lugano lake  
house*





Alfa p. 72



Space + Easy p. 236

**Laccati | Lacquered**  
brunito | bronze  
laguna  
piombo  
stagno | tin

**Impiallacciati | Veneers**  
rovere chiaro

**Decor**  
piasentina scura | dark piasentina

**Materici | Textured**  
oxford

**Tessuti | Fabrics**  
Ares 11  
Callas 40  
Iris 57  
Sophie 45



Twice + Sly p. 268



Vico p. 64

Finiture e  
materiali

*Finishes and  
materials*

NIGHT COLLECTION

<b>Laccato opaco all'acqua</b> <b>Water-based matt lacquered</b>							
	300 bianco	303 tortora	333 sabbia	310 quarzo	331 visone	351 magnolia	318 nero grafite
							
341 cenere	330 grigio	352 piombo	353 blu notte	362 laguna	355 ginepro	324 fango	354 tiglio
							
346 foresta	342 foglia	314 corda	359 ambra	360 cotto	361 mogano	358 castagna	

FINITURE | FINISHES

<b>Laccato lucido</b> <b>Gloss lacquered</b>							
	400 bianco	403 tortora	433 sabbia	410 quarzo	451 magnolia	418 nero grafite	441 cenere
							
430 grigio	452 piombo	453 blu notte	462 laguna	455 ginepro	414 corda	459 ambra	460 cotto
							
461 mogano	458 castagna						

NIGHT COLLECTION

Laccato metal  
Metal lacquered



307 rame | copper  
308 ottone | brass  
309 brown  
302 stagno | tin

Laccato ossidato  
Oxidized lacquered



306 brunito | bronze  
304 bronzo | light bronze  
305 peltro | pewter

Ecolegno  
Eco-wood



72 noce  
73 olmo termotrattato

Impiallacciato  
Veneers



N04 rovere chiaro  
N02 rovere miele  
N01 rovere terra  
N06 rovere grigio  
N05 rovere carbone

Noce canaletto



N03 noce canaletto

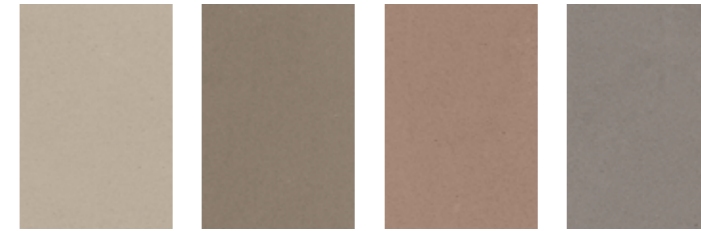
FINITURE | FINISHES

Super-matt



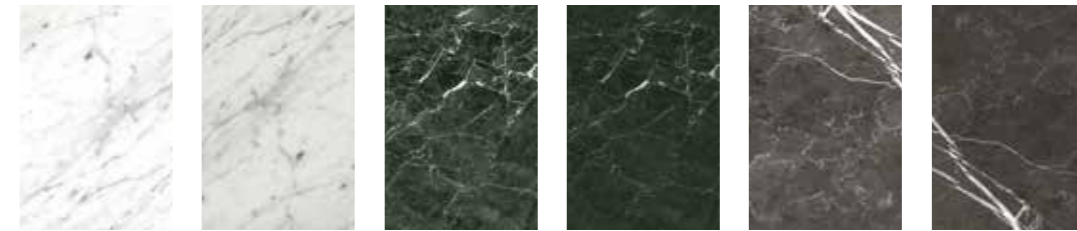
37 bianco seta  
35 tortora seta  
12 quarzo seta  
31 ecrù seta

Argilla  
Clay



A04 pomice  
A03 arena  
A01 mattone  
A02 fumo

Marmo  
Marble



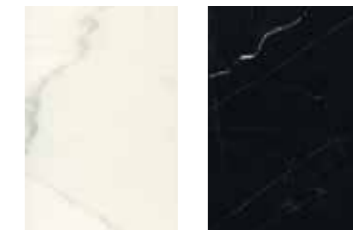
MM1 bianco Carrara lucido | polished  
MM2 bianco Carrara opaco | matt  
MM5 verde Guatemala lucido | polished  
MM6 verde Guatemala opaco | matt  
MM3 grigio Oriente lucido | polished  
MM4 grigio Oriente opaco | matt

Pietra lavica  
Lava stone



MM7 opaca | matt  
MM8 nera opaca | matt black

Light stone



R01 bianco  
R02 nero

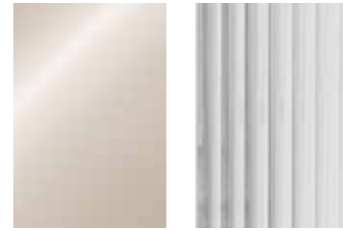
NIGHT COLLECTION

**Vetro temprato standard**  
Standard toughened glass



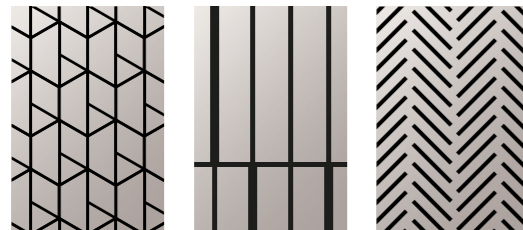
C80 fumé | smoked  
C08 trasparente | transparent

**Vetro temprato plus**  
Plus toughened glass



C81 stop-sol  
C02 cannettato | reeded

**Vetro temprato fumé serigrafato**  
Screen-printed smoked toughened glass



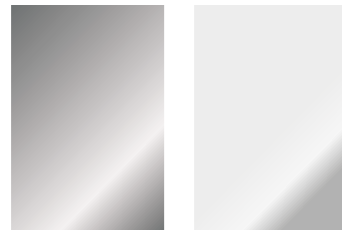
C86 segno  
C87 rigo  
C88 tratto

**Vetro temprato Toughened glass**



C01 titanio | titanium

**Specchio Mirror**



C05 brunito | bronze  
C06 chiaro | light

**Finitura metallica**  
Metal finish



06 brunito | bronze  
A1 black nichel lucido | polished

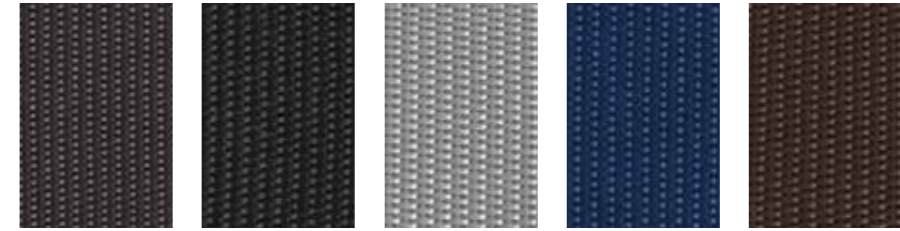
**Metallo chiusure**  
Closing system metal



33 nichel | nickel  
06 brunito | bronze

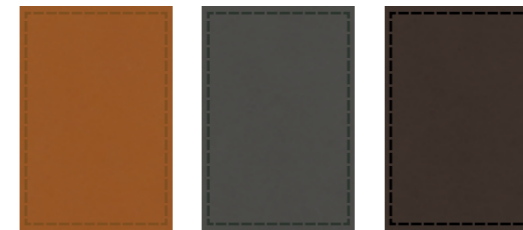
FINITURE | FINISHES

**Nylon per cinghie letto Tape**  
Nylon for Tape bed belts



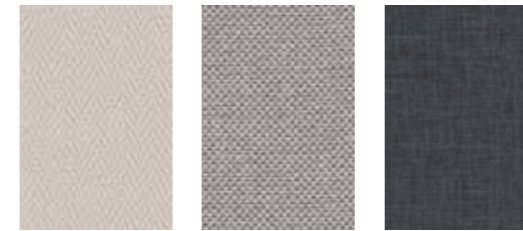
E10 quarzo  
E18 nero grafite  
E30 grigio  
E47 marino  
E40 caffè

**Cuoio**  
Leather



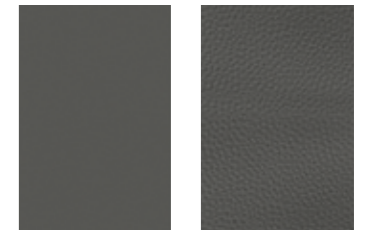
03W cognac  
03X scoglio  
03T testa di moro

**Materico**  
Textured



74 tweed  
60 oxford  
83 ardesia

**Interno cassetti**  
Drawer interior



16 lavagna  
03Z similpelle | leatherette



Indice  
prodotti

*Product  
index*

## Armadi anta battente | Hinged door wardrobes

<b>ALFA</b>	p. 12, 18, 21, 25, 67, 166, 256, 270
<b>CRYSTAL</b>	p. 29
<b>GOLA</b>	p. 32
<b>LIBERTY</b>	p. 39
<b>PERRY</b>	p. 42, 48, 50, 176
<b>PLISSÈ</b>	p. 55
<b>STAVE</b>	p. 58
<b>UNIKA</b>	p. 63, 264
<b>VICO</b>	p. 67, 69, 270

## Armadi anta scorrevole | Sliding door wardrobes

<b>ALFA</b>	p. 74, 238
<b>ALLISON</b>	p. 78
<b>CRYSTAL</b>	p. 83
<b>DOVER</b>	p. 88
<b>GOLA</b>	p. 92
<b>LAYER</b>	p. 96, 98
<b>OFFSET</b>	p. 102
<b>PICTURE</b>	p. 106
<b>PLISSÈ</b>	p. 110
<b>THICK</b>	p. 117, 149

Armadi anta scorrevole complanare |  
Flush-closing sliding door wardrobes

<b>CLASS</b>	p. 122
<b>MIDDLE</b>	p. 127, 214

## Cabine armadio | Walk-in closets

<b>ARISTOTELE</b>	p. 110, 112
<b>BEN</b>	p. 32, 132, 138, 232
<b>BREAK</b>	p. 117, 142, 149

## Contenitori | Storage units

<b>TETRIS</b>	p. 18, 21, 67, 166, 168, 228, 272, 276, 278
<b>BOX 12</b>	p. 210

## Contenitori notte | Bedroom storage units

<b>ALLOUT</b>	p. 63, 226, 264
<b>EASY</b>	p. 18, 74, 209, 210, 235, 238, 241, 276, 278
<b>FLOAT</b>	p. 173, 244, 246
<b>GIOTTO</b>	p. 112, 202, 204, 220, 222
<b>GIRO-GIRO</b>	p. 88, 96, 142, 160, 162, 182, 184
<b>NORMAN</b>	p. 83, 102, 143, 188, 190, 193, 196, 199
<b>PITAGORA</b>	p. 250, 262, 266
<b>QUARANTACINQUE</b>	p. 127, 176, 179, 214, 216
<b>SLY</b>	p. 67, 166, 168, 226, 228, 272
<b>SQUARE</b>	p. 25, 154, 157, 256, 258

## Divani | Sofas

<b>BLOSSOM</b>	p. 188, 220
<b>NOA</b>	p. 25, 182, 256

## Letti | Beds

<b>BEND</b>	p. 154
<b>BRICK</b>	p. 96, 160
<b>GROOVE</b>	p. 12, 166
<b>HIDE</b>	p. 173, 176, 179
<b>MARGOT</b>	p. 142, 182
<b>MODO</b>	p. 83, 188, 190
<b>NIDO</b>	p. 102, 196, 202
<b>PARK</b>	p. 209, 214, 216
<b>SIRI</b>	p. 220, 226
<b>SOMMIER</b>	p. 74, 238, 250, 252
<b>TAPE</b>	p. 92, 244, 246
<b>TUFTÈ</b>	p. 256
<b>TURCA   PLATFORM BED</b>	p. 232
<b>TWICE</b>	p. 63, 67, 262, 270
<b>VELVET</b>	p. 18, 276

## Librerie | Bookcases

<b>FREEBOOK</b>	p. 122
<b>PONTILE</b>	p. 48, 176
<b>WALL 30</b>	p. 63, 102, 199, 264

## Mensole | Shelves

<b>DUO</b>	p. 106, 272
<b>RIGA</b>	p. 92, 142, 154, 196, 244

## Panche | Benches

<b>CHURCH</b>	p. 63, 262
<b>CUBE</b>	p. 42
<b>DORA</b>	p. 154

## Paravento | Screen

<b>SHY</b>	p. 160
------------	--------

## Poltrone | Armchairs

<b>ARTICHOKE</b>	p. 102, 199
<b>BLOSSOM</b>	p. 202
<b>HAIKU</b>	p. 106, 210, 250
<b>HAMPTONS</b>	p. 48, 176
<b>ORIGIN</b>	p. 32, 134, 173

## Pouf | Ottomans

<b>BLOSSOM</b>	p. 92, 244
<b>CHICO</b>	p. 18, 29, 278
<b>LOG</b>	p. 39, 74, 106, 154, 160, 220, 222, 226, 238, 250
<b>LOTO</b>	p. 134, 142

## Scrittoi e consolle | Desks and console tables

<b>FOLD</b>	p. 106, 250
<b>NINFEA</b>	p. 58, 188

## Sedute | Seats

<b>CANDY</b>	p. 188, 214
<b>NAVY</b>	p. 67, 168
<b>ROSE</b>	p. 58, 244

## Specchi | Mirrors

<b>DEEP</b>	p. 154, 262
<b>ODETTE</b>	p. 102, 196, 220, 222

## Tavolini | Occasional tables

<b>CIRCLE</b>	p. 232, 250
<b>FLY</b>	p. 29, 63, 166, 168, 262
<b>GLOBE</b>	p. 67, 214, 270
<b>ORBIS</b>	p. 78
<b>TEAM</b>	p. 278

## Testiere | Headboards

<b>SPACE</b>	p. 29, 74, 232, 238
<b>TIME</b>	p. 250, 252

Concept and creative direction

Valeria Carlesso

Art direction

Novamobili studio

Print layout

grucciadesign.

Concept image

Novamobili studio

Rendering

Helios Digital

Styling

Loop Lab:

Luigina Pilloni

Laura Pasqualato

Colour separation and print

Lucegroup

June 2022

<sup>IT</sup> Novamobili si riserva in qualsiasi momento la facoltà di apportare tutte le modifiche necessarie al miglioramento funzionale e qualitativo dei propri prodotti. Per ogni aspetto tecnico e dimensionale fare riferimento ai listini aziendali e relativi aggiornamenti. I colori e i materiali riprodotti nelle immagini stampate hanno un valore indicativo. Novamobili declina ogni responsabilità derivante da eventuali inesattezze di stampa e/o da errori sulle caratteristiche dei prodotti forniti.

<sup>EN</sup> In line with its policy of improving product function and quality, Novamobili reserves the right to make any necessary changes at any time. For information of a technical and dimensional nature, refer to the company price lists and relevant updates. The colours and materials reproduced in the images printed herein are given as an approximate guide only. Novamobili does not accept any responsibility for misprints and/or mistakes in describing the characteristics of the products supplied.

## NOVAMOBILI

**Novamobili Spa**  
via G.Pascoli 14  
31053 Pieve di Soligo  
Treviso – Italia  
T +39 0438 98 68  
F +39 0438 98 6999  
[info@novamobili.it](mailto:info@novamobili.it)



HOME SYSTEM  
DAILY INSPIRED

[novamobili.it](http://novamobili.it)