



## Novamobili: le novità 2022

Nel flagship store milanese di Porta Nuova, Novamobili ha presentato le nuove soluzioni d'arredo, nel segno della versatilità e della personalizzazione. Ne abbiamo scelti quattro

Nel luminoso **flagship store** di **Milano**, spazio multifunzionale di 500 mq situato nel basement di **Gioia8**, edificio progettato dagli architetti Marco Zanuso e Pietro Crescini nel quartiere di Porta Nuova, **Novamobili** ha presentato i nuovi arredi per il **living** e la **zona notte**.

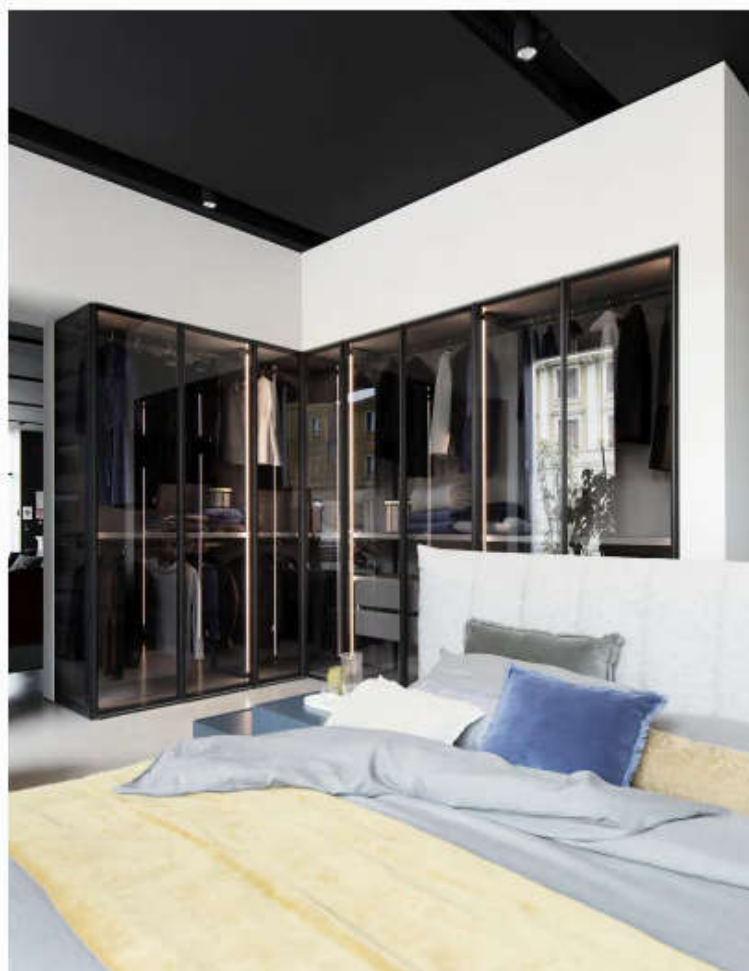
Apprezzata in particolare per i suoi **systemi modulari**, l'azienda veneta propone soluzioni dinamiche e funzionali, versatili e trasversali, dalle linee avvolgenti, pulite e al tempo stesso sofisticate. **Armadi, librerie, divani, tavoli, letti, guardaroba e complementi** spiccano per l'alto tasso di personalizzazione. Noi, tra le numerose **novità**, ne abbiamo scelti **quattro**: due sistemi contenitivi e due letti.



Letto Grove, design Silvia Prevedello, Novamobili

## Due armadi

Tra i sistemi contenitivi, disegnati da **Novamobili Studio**, emerge il nuovo guardaroba **Stave**. Monolitico e al tempo stesso morbido, è connotato dall'**anta dogata** che avvolge i **moduli curvi**. Sono proprio le doghe verticali dei pannelli l'elemento focale di questo armadio pensato per la zona notte, ma che può essere inserito con disinvoltura nei progetti di interior design più diversi.



Armadio Perry, Novamobili

Nuove declinazioni materiche arricchiscono invece le ante dell'armadio **Perry**, in cui la struttura a telaio dell'anta offre massima libertà di **personalizzazione** consentendo di mixare il vetro con altri materiali non trasparenti, come specchi oppure pannelli con finiture diverse, laccate o impiallacciate.

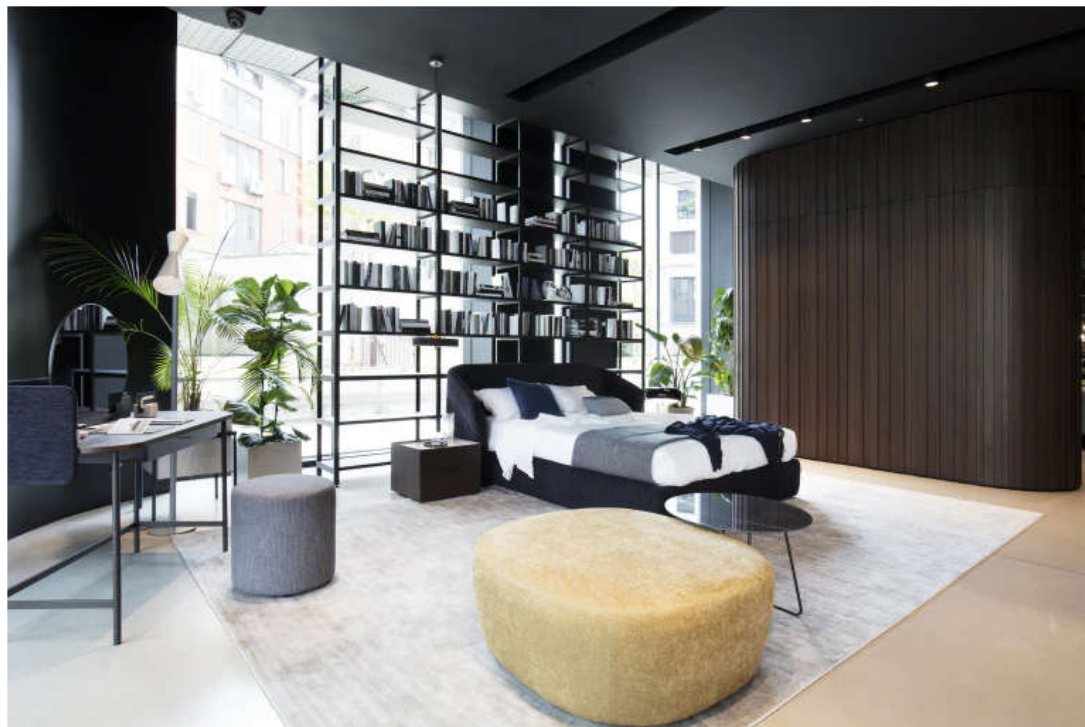




Armadio Perry by Novamobili Studio

## Due letti

**Comfort** e funzionalità, stile contemporaneo e personalità eclettica. Sono la morbida **testiera imbottita** con impunture verticali e le forme **minimali** della struttura giroletto a connotare il letto **Groove**, disegnato da **Silvia Prevedello**. Combinando in modo armonico elementi diversi, si propone come la soluzione ideale per chi vuole rendere la zona notte un ambiente sofisticato dal mood moderno.



Showroom Novamobili, letto Hide, design Valeria Carlesso, e armadio Stave by Novamobili Studio

**Accogliente**, avvolgente e invitante: così **Valeria Carlesso** ha concepito **Hide**, un letto **imbottito** dalle **dimensioni importanti**, disponibile in un'ampia scelta di tessuti. Diventa protagonista della zona notte grazie all'ampia **testiera curva** che offre anche un comodo appoggio laterale. Le linee morbide, i dettagli e le finiture trasmettono immediatamente una piacevole sensazione di comfort.

<https://www.internimagazine.it/fuorisalone/2022/novamobili/>